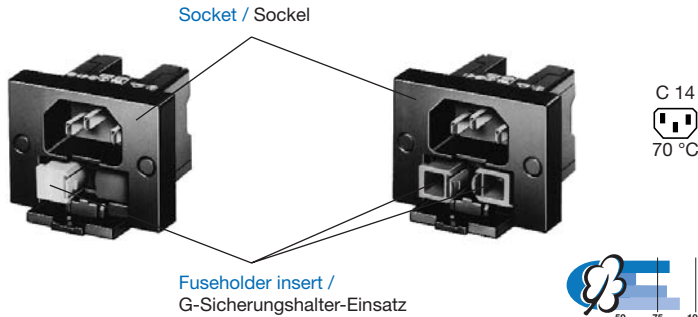


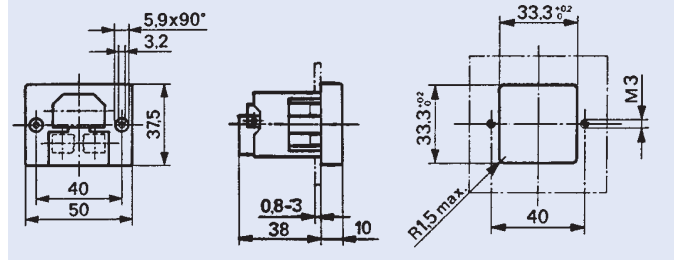
POWER ENTRY MODULES / GERÄTESTECKER-KOMBIELEMENTE

Power entry modules Type 8843 with fuseholder

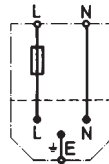
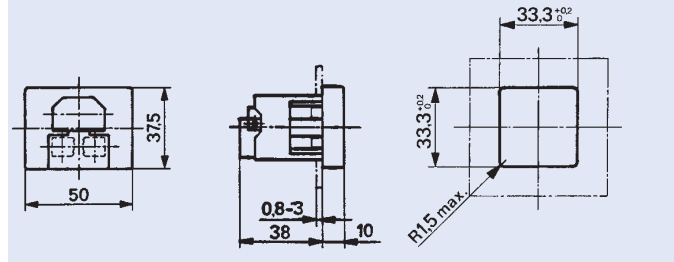
Gerätestecker-Kombielemente Typ 8843 mit G-Sicherungshalter



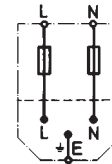
Screw-on mounting / Schraub-Montage



Snap-in mounting / Snap-in-Montage



single pole / 1polig



double pole / 2polig

Approvals / Approbationen

| | |
|-----------------------|-----------------------|
| SEV (10 A/250 V AC) | NEMKO (10 A/250 V AC) |
| VDE (10 A/250 V AC) | DEMKO (10 A/250 V AC) |
| SEMKO (10 A/250 V AC) | FIMKO (10 A/250 V AC) |
| UL (10 A/250 V AC) | IMQ (10 A/250 V AC) |
| CSA (10 A/250 V AC) | KEMA (10 A/250 V AC) |
| ÖVE (10 A/250 V AC) | |

Standards, Patents / Normen, Patente

EN 60320-1, IEC 60320-1/C14, DIN VDE 0625, SEMKO 9320, CSA C22.2/182.3, UL 498, U.S. Patent No. 4.568.137

Technical data

- Appliance inlet protection class I, pin temperature 70 °C
- Shock-safe fuseholder 1- or 2-pole for fuse-links 5 x 20 mm or 6,3 x 32 mm (1/4" x 1 1/4")
- Screw-on mounting from front or rear or snap-in mounting for panel thickness 0,8–3 mm
- Solder terminals 3,0 x 0,8 mm or quick connect terminals 4,8 x 0,8 mm (brass tin-plated)
- Ambient temperature T_a –25 to +70 °C
- Contact resistance: 5 mΩ
- Admissible power acceptance P_h in function of T_a
- Socket of thermoplastic UL 94V-0

Technische Daten

- Gerätestecker Schutzklasse I, Stifttemperatur 70 °C
- Berührungssicherer 1- oder 2poliger G-Sicherungshalter für G-Sicherungseinsätze 5 x 20 mm oder 6,3 x 32 mm (1/4" x 1 1/4")
- Schraubbefestigung für Durchsteck- oder Snap-in-Steckmontage für Montageplattendicken 0,8–3 mm
- Lötanschlüsse 3,0 x 0,8 mm oder Steckanschlüsse 4,8 x 0,8 mm (Messing verzinkt)
- Umgebungstemperatur T_u –25 bis +70 °C
- Durchgangswiderstand: 5 mΩ
- Zulässige Leistungsaufnahme P_h in Funktion von T_u
- Socket aus Thermoplast UL 94V-0

Order No. Socket (fuse-drawer inserts must be ordered separately) / Bestell-Nr. Sockel (G-Sicherungshalter-Einsätze separat bestellen)

| Fuseholder / G-Sicherungshalter | Solder terminals / Lötanschlüsse | Quick connect terminals / Steckanschlüsse | Screw-on mounting / Schraubmontage | Snap-in mounting / Snap-in-Montage |
|-----------------------------------|----------------------------------|---|------------------------------------|------------------------------------|
| 1-pole / 1polig | 3,0 x 0,8 mm | 4,8 x 0,8 mm | | |
| 2-pole / 2pole | | | | |
| 8843.0351 (8843-351.60) | • | | • | |
| 8843.0361 (8843-361.60) | | | | |
| 8843.0353 (8843-353.60) | | • | • | |
| 8843.0363 (8843-363.60) | | | | |
| 8843.0451 (8843-451.60) | • | | | • |
| 8843.0461 (8843-461.60) | | | | |
| 8843.0453 (8843-453.60) | | • | | • |
| 8843.0463 (8843-463.60) | | | | |

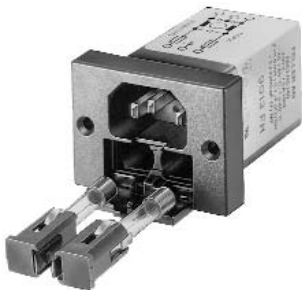
Order No. Fuseholder insert / Bestell-Nr. G-Sicherungshalter-Einsatz

| Type / Typ | Two fuseholder inserts must be ordered for 2-pole fuseholder / Für Sockel mit 2poligem G-Sicherungshalter müssen zwei G-Sicherungshalter-Einsätze bestellt werden |
|-----------------------------------|---|
| 5 x 20 mm | |
| 6,3 x 32 mm | |
| 8843.0902 (8843-902.60) | |
| 8843.0901 (8843-901.60) | |

POWER ENTRY MODULES / GERÄTESTECKER-KOMBIELEMENTE

Power entry modules Type 8843

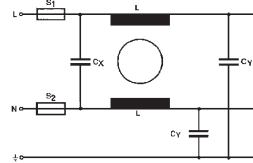
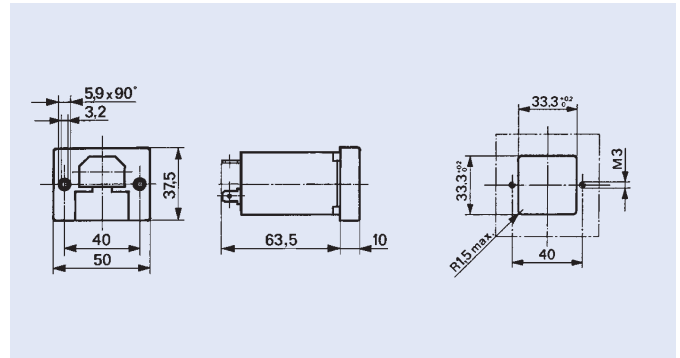
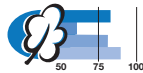
with mains filter for standard and medical application with fuseholder



Gerätestecker-Kombielemente Typ 8843

mit Netzfilter für Standard- und Medizinal-Anwendungen mit G-Sicherungshalter

C 14
70 °C



Technical data

- Appliance inlet protection class I, pin temperature 70 °C
- Shock-safe 2-pole fuseholder for fuse-links 5 x 20 mm and 6,3 x 32 mm (1/4" x 1 1/4")
- With an integral mains filter for 1, 3, 6 or 10 A / 250 V AC
- Quick connect terminals 6,3 x 0,8 mm
- Nichrom steel shield
- Mounting with screws M3
- Ambient temperature T_a -25 to +70 °C
- Admissible power acceptance P_h in function of T_a
- Socket of thermoplastic UL 94V-0

Technische Daten

- Gerätestecker Schutzklasse I, Stifftemperatur 70 °C
- Berührungssicherer G-Sicherungshalter 2polig für G-Sicherungseinsätze 5 x 20 mm und 6,3 x 32 mm (1/4" x 1 1/4")
- Angebauter Netzfilter für 1, 3, 6 oder 10 A / 250 V AC
- Steckanschlüsse 6,3 x 0,8 mm
- Filtergehäuse aus Chromnickelstahl
- Montage mit Schrauben M3
- Umgebungstemperatur T_u -25 bis +70 °C
- Zulässige Leistungsaufnahme P_h in Funktion von T_u
- Sockel aus Thermoplast UL 94V-0

Approvals / Approbationen

- SEV (1-6 A/250 V AC)
only standard version / nur Standard-Ausführung
- VDE (1-10 A/250 V AC)
standard and medical version /
Standard- und medizinische Ausführung
- SEMKO (1 A/250 V AC)
only standard version / nur Standard-Ausführung
- UL (1-10 A/250 V AC)
standard and medical version /
Standard- und medizinische Ausführung
- CSA (1-10 A/250 V AC)
standard and medical version /
Standard- und medizinische Ausführung

Values of fuse-links (time-lag): $I_{t1} \leq I_n$ /
Wert der Sicherungseinsätze (träge): $I_{t1} \leq I_n$

Order No. Socket (for standard filter) fuse-drawer must be ordered separately /

Bestell-Nr. Sockel (für Standard Filter) Schublade separat bestellen

| | I_n (A) T_a 45°C* / T_u 45°C* | U_n (V) | Max. leakage curr. Max. Ableitstrom (mA) 250V/50Hz | C_{x2} (nF) | C_y (nF) | L (2x) (mH) | Test voltage Testspannung L,N → E | L → N |
|-------------------------------|---|------------|--|------------------|---------------|----------------|---|------------------------------|
| 8843.8123.1 (8843.N1.140.60) | 1 | up to/ bis | < 0,5 | 47 | 2,2 | 11 | 2700 V DC 2 sec. / 2 Sek. | 1075 V DC 2 sec. / 2 Sek. |
| 8843.8323.1 (8843.N3.140.60) | 3 | 250 V | < 0,5 | 47 | 2,2 | 1,6 | | |
| 8843.8623.1 (8843.N6.140.60) | 6 | max. | < 0,5 | 47 | 2,2 | 0,8 | | |
| 8843.8923.1 (8843.N10.140.60) | 10 | 50/60 Hz | < 0,5 | 47 | 2,2 | 0,4 | | |

* VDE T_a 40 °C / VDE T_u 40 °C

Order No. Fuseholder insert

Bestell-Nr. G-Sicherungshalter-Einsatz

| for fuse-links / für Sicherungseinsätze 5 x 20 mm | 6,3 x 32 mm (1/4" x 1 1/4") |
|--|-----------------------------|
| 8843.0902 (8843-902.60) | 8843.0901 (8843-901.60) |

Two fuseholder inserts must be ordered for each filter /
Pro Filter müssen zwei G-Sicherungshalter-Einsätze bestellt werden