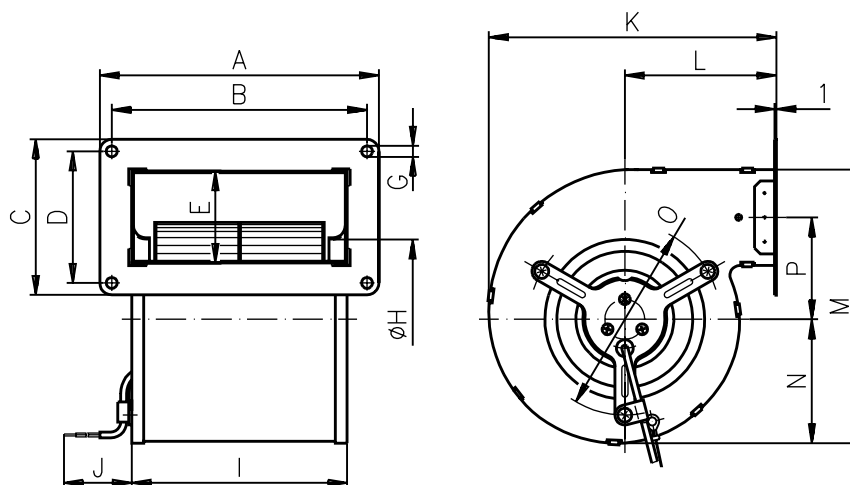


Radialgebläse vorwärts gekrümmt, doppelseitig saugend

Centrifugal blowers forward curved, dual inlet



	Typ/type	Motor/motor	A	B	C	D	E	G	H	I	J	K	L	M	N	O	P
332-4078	D2E 097-BI	M2E 052-CA	180	168	100	88	67	5,5	79,5	146	200	162	86	165	68	114	62,5
	D2E 097-BE	M2E 042-CA	180	168	100	88	67	5,5	79,5	146	200	162	86	165	68	114	62,5
	D2E 097-CB	M2E 042-CA	140	128	78	66	46	5,5	80	108	200	144	76	137	62	96	51
233-9451	D2E 133-AM	M2E 068-DF	254	238	108	92	69	5,5	112	215	300	171,5	88	180	79	145	66
	D2E 133-CI	M2E 068-CF	206	190	142	126	102	5,5	112	168	400	204	97	213	93,5	145	67,5
332-4090	D2E 133-DM	M2E 068-DF	270	254	142	126	102	5,5	112	232	300	204	97	213	98	145	67,5
	D2E 146-AP	M2E 068-EC	270	254	142	126	102	5,5	117	232	350	206	97	219	98	145	69

Material
Material

Gehäuse und Lüfterrad:
sendzimirverzinktes Stahlblech

Housing and impeller:
galvanised sheet-steel

Befestigung
Mounting

SAL-Motor einseitig am Spiral-
gehäuse über Tragarme befestigt

SAL (Standard external-rotor) motor
mounted via brackets on one side of
the scroll housing

Typ Type	ohne Flansch without flange	mit Flansch with flange	Spannung voltage V	Frequenz frequency Hz	Luftfördermenge air volume m ³ /h	Drehzahl speed min ⁻¹	Leistungsaufnahme power input W	Stromaufnahme current draw A	Kondensator capacitor µF / VDB	Geräuschpegel noise level dBA	Einsatz ab operating from Pa	Zul. Umgeb. Temp. perm. amb. temp. °C	Gewicht ca. approx. weight kg
D2E 097-BI 56	-02	-48	230	50 60	435 410	1950 1850	87 100	0,39 0,45	2 / 400	58 57	0	40 35	1,5
D2E 097-BE 01⁽²⁾	-02	-65	230	50 60	270 265	1250 1200	48 54	0,22 0,26	2 / 400	47 47	0	55 50	1,5
D2E 097-CB 01⁽²⁾	-02	-12	230	50 60	180 180	1650 1650	42 42	0,19 0,20	1,5/ 400	47 47	0	60 60	1,3
D2E 133-AM 47⁽¹⁾	-01	-23	230	50 60	685 510	1500 1800	190 200	0,84 0,88	3 / 450	59 56	0 100	45 40	3,5
D2E 133-CI 33	-56	-22	230	50 60	700 500	1700 2100	175 190	0,77 0,84	4 / 400	58 58	50 200	40 40	3,3
D2E 133-DM 47⁽¹⁾	-01	-23	230	50 60	810 600	1150 1550	190 195	0,84 0,85	3 / 450	56 55	0 100	40 40	4,4
D2E 146-AP 47	-02	-22	230	50 60	970 690	2050 2550	300 330	1,31 1,45	8 / 400	63 68	200 400	40 35	4,2
D2E 146-AP 43	-02	-22	230	50 60	935 690	1650 2100	245 270	1,08 1,20	6 / 400	60 62	100 250	40 40	4,2

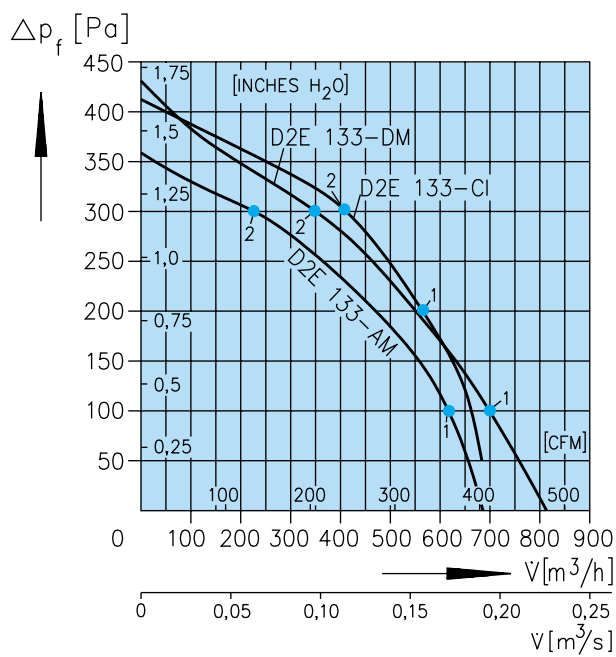
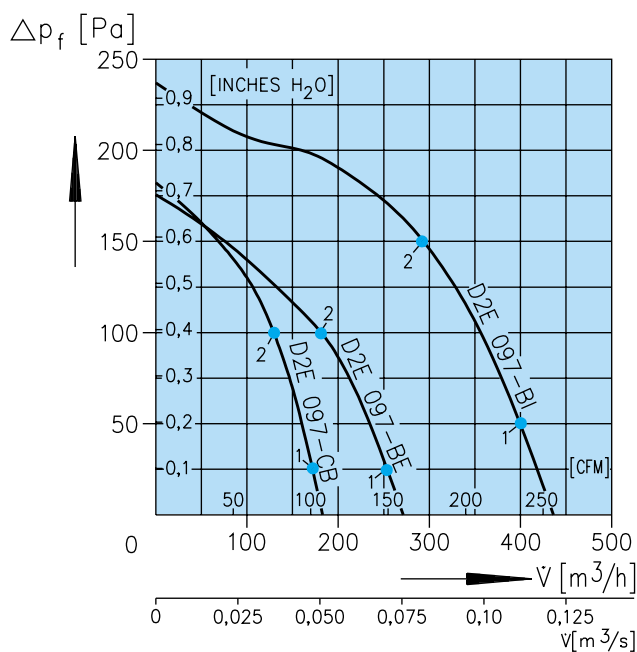
⁽¹⁾ Drehrichtung rechtsdrehend auf den Einlass gegenüber Kabelausführung / Direction of rotation clockwise as seen from inlet opposite cable exit

⁽²⁾ FPU (P2) Kondensator vorgeschrieben nach IEC 252 / FPU (P2) capacitor in keeping with IEC 252 regulation

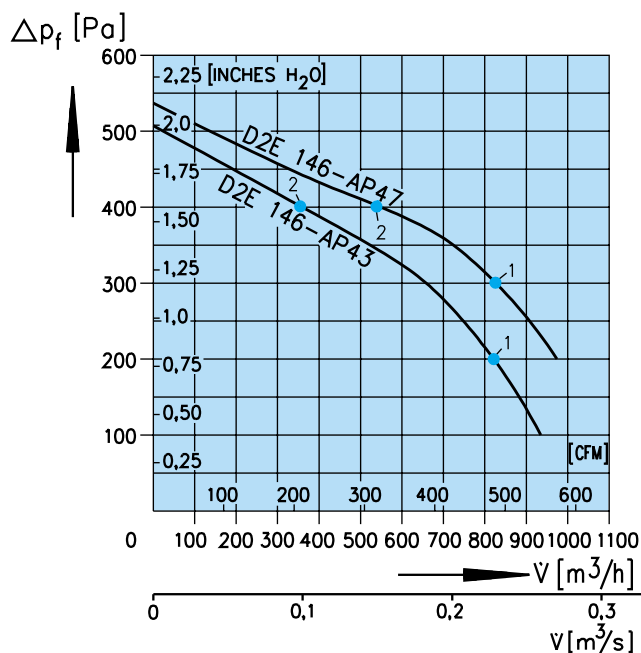
Änderungen vorbehalten
subject to alterations

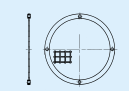
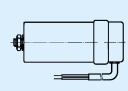

	1		2	
	n [min ⁻¹]	P ₁ [W]	n [min ⁻¹]	P ₁ [W]
D2E 097-BE	1395	49	1900	45
D2E 097-BI	2150	83	2475	73
D2E 097-CB	1690	39	2090	36

	1		2	
	n [min ⁻¹]	P ₁ [W]	n [min ⁻¹]	P ₁ [W]
D2E 133-AM	1885	180	2640	130
D2E 133-CI	2135	160	2450	138
D2E 133-DM	1700	180	2480	138



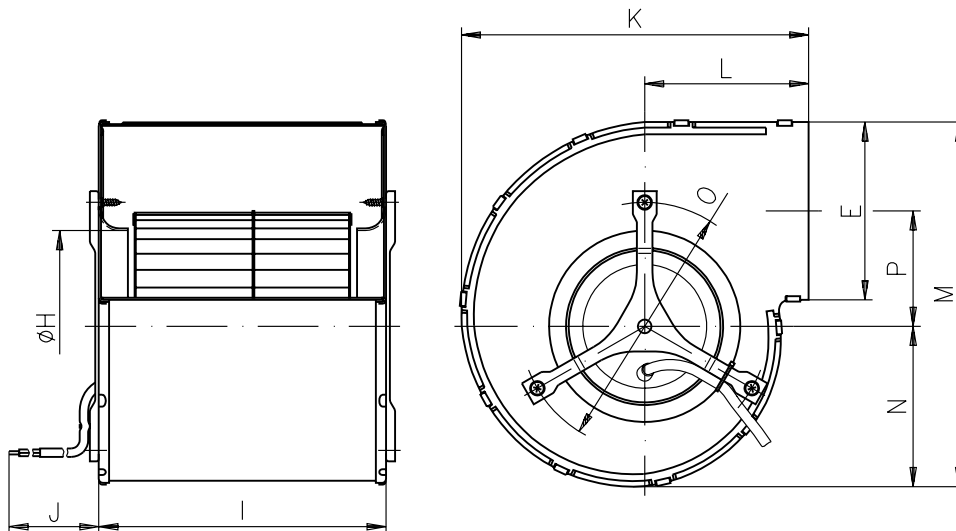
	1		2	
	n [min ⁻¹]	P ₁ [W]	n [min ⁻¹]	P ₁ [W]
D2E 146-AP43	1935	230	2560	167
D2E 146-AP47	2300	262	2600	206



<p>Schutzgitter guard grille</p>  <p>S./p. 247 ▶</p>	<p>Kondensator capacitor</p>  <p>S./p. 258 ▶</p>	<p>Klemmkasten terminal box</p>  <p>S./p. 260 ▶</p>
---	--	---

Radialgebläse vorwärts gekrümmt, doppelseitig saugend

Centrifugal blowers forward curved, dual inlet



233-9473

Typ/type	Motor/motor	E	H	I	J	K	L	M	N	O	P
D2E 133-DZ 01-01	M2E 068-DF	104	112	232	300	203	96	213	93,5	145	67,5
D2E 146-CS 03-01	M2E 068-DF	107	125	176	320	225	102	241	100,5	175	87
D2E 160-AB 01-06	M2E 074-FA	107	130	276	1300	225	102	241	100,5	175	87
D4E 160-EG 06-05	M4E 068-EC	107	130	232	400	225	102	241	100,5	175	87
D4E 160-FH 12-05	M4E 068-GA	107	130	276	400	225	102	241	100,5	175	87

Auf Anfrage mit Flansch lieferbar / available with flange on request

Material

Gehäuse und Lüfterrad:
sendzimirverzinktes Stahlblech

[Housing and impeller:](#)
galvanised sheet-steel

Befestigung

EW-Motor beidseitig schwingungs-
isoliert befestigt

[EW-motor anti-vibration mounted](#)
on both sides

Typ Type	Spannung voltage V	Frequenz frequency Hz	Luftfördermenge air volume m ³ /h	Drehzahl speed min ⁻¹	Leistungsaufnahme power input W	Stromaufnahme current draw A	Kondensator capacitor µF / VDB	Geräuschpegel noise level dBA	Einsetzbar ab operating from Pa	Zul. Umgeb.temp. perm. amb. temp. °C	Gewicht ca. approx. weight kg
D2E 133-DZ 01 -01 ⁽¹⁾	230	50	615	1950	170	0,75	3 / 450	59	150	40	4,2
D2E 146-CS 03 -01 ⁽¹⁾	230	50	555	1950	180	0,79	4 / 400	57	250	40	4,3
D2E 160-AB 01 -06 ⁽²⁾	230	50	1195	1850	410	1,80	10 / 400	64	200	40	5,7
D4E 160-EG 06 -05	230	50 60	1240 1250	1300 1350	180 245	0,79 1,07	5 / 400	63 64	0 10	75 40	4,5
D4E 160-FH 12 -05	230	50 60	1310 1410	1350 1450	185 270	0,81 1,18	6 / 400	64 67	0	80 50	5,9

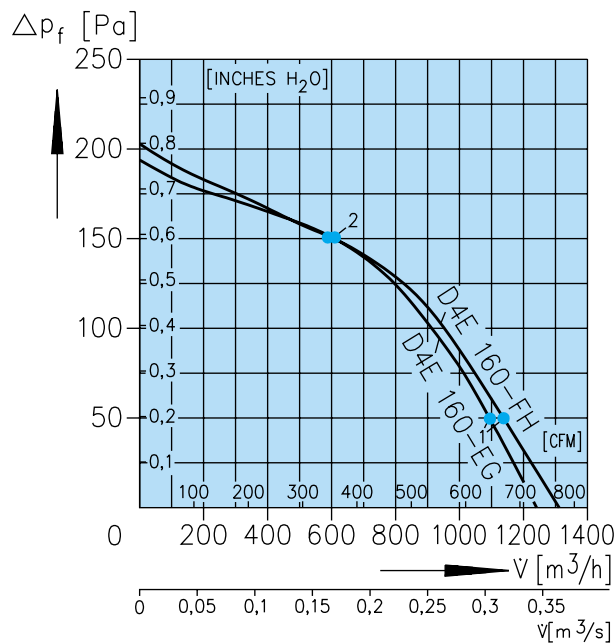
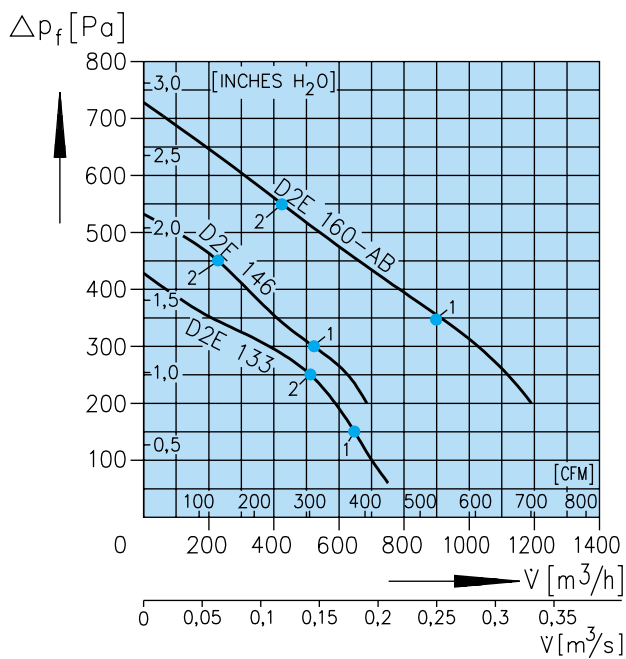
⁽¹⁾ Auf Anfrage in IP 20 und mit Gleitlager lieferbar / Available in IP 20 and with sleeve bearings on request

⁽²⁾ Isolationsklasse "F" / Insulation class "F"

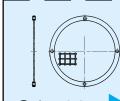
Änderungen vorbehalten
subject to alterations

	1		2	
	n [min ⁻¹]	P ₁ [W]	n [min ⁻¹]	P ₁ [W]
D2E 133-DZ	2000	184	2500	147
D2E 146-CS	2160	182	2480	155
D2E 160-AB	2265	380	2520	338

	1		2	
	n [min ⁻¹]	P ₁ [W]	n [min ⁻¹]	P ₁ [W]
D4E 160-EG	1355	153	1445	100
D4E 160-FH	1400	154	1460	103

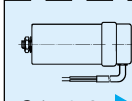


Schutzgitter
guard grille



S./p. 247 ▶

Kondensator
capacitor



S./p. 258 ▶

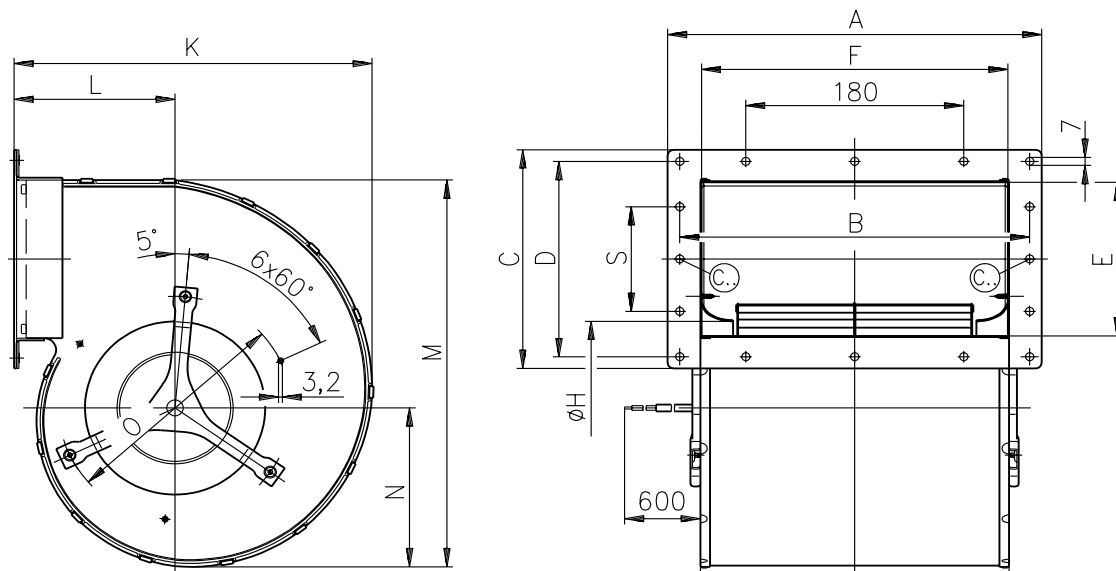
Klemmkasten
terminal box



S./p. 260 ▶

Radialgebläse vorwärts gekrümmt, doppelseitig saugend

Centrifugal blowers forward curved, dual inlet



⊙ nur großer Flansch/
only large flange

233-9467
218-3141

Typ/type	Motor/motor	A	B	C	D	E	F	H	I	K	L	M	N	O	S
D4E 180-BA	M4E 068-LA	309	289	188	168	134	255	149	255	296	133	333	136	192	90
D4E 180-CA	M4E 068-LA	309	289	278	258	224	255	149	255	296	133	333	136	192	180
D4D 180-CB	M4D 068-GA	309	289	278	258	224	255	149	255	296	133	333	136	192	180
D4. 200-CA	M4. 068-LA	341	321	304	284	250	287	167	287	327	146	371	151	213	180

Material
Material

Gehäuse und Lüfterrad:
senzimirverzinktes Stahlblech

Housing and impeller:
galvanised sheet-steel

Befestigung
Mounting

EW-Motor beidseitig schwingungs-
isoliert befestigt.

EW-motor anti-vibration mounted
on both sides.

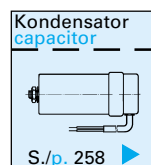
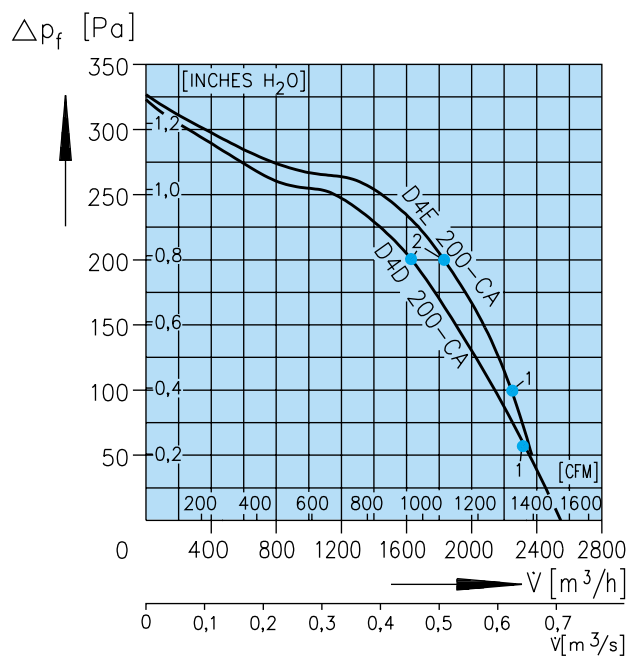
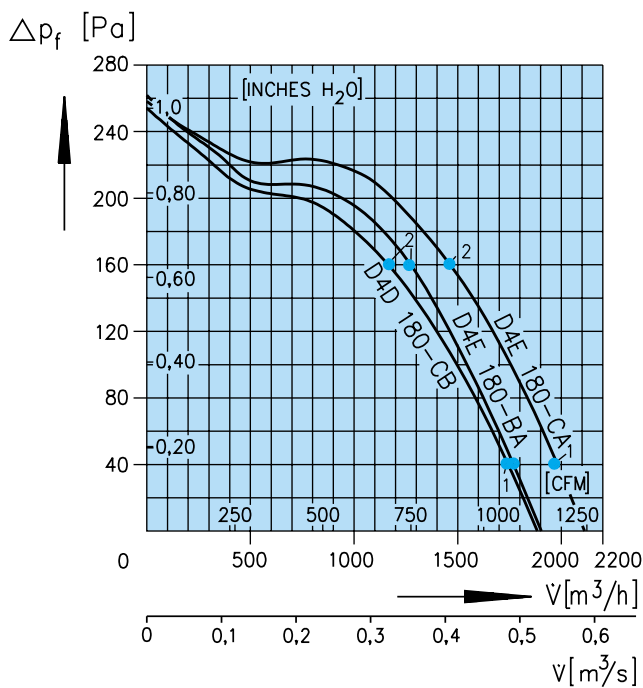
Typ Type	Spannung voltage	Frequenz frequency	Luftfördermenge air volume	Drehzahl speed	Leistungsaufnahme power input	Stromaufnahme current draw	Kondensator capacitor	Geräuschpegel noise level	Einsetzbar ab operating from	Zul.Umgeb.temp. perm. amb. temp.	Gewicht ca. approx. weight
	V	Hz	m ³ /h	min ⁻¹	W	A	µF / VDB	dBA	Pa	°C	kg
D4D 180-CB 01 -02 ⁽¹⁾	230	50	1880	1050	290	0,53	---	62	0	55	9,5
	400	60	1860	1030	360	0,60	---	62	0	30	
D4E 180-BA 02 -02	230	50	1900	1300	360	1,58	10 / 400	65	0	65	11,0
		60	2040	1360	460	2,02		66	0	40	
D4E 180-CA 02 -02 ⁽¹⁾	230	50	2110	1250	380	1,68	10 / 400	64	0	60	10,8
		60	2125	1280	495	2,16		64	0	35	
D4D 200-CA 01 -02 ⁽¹⁾	230	50	2550	1080	480	0,89	---	63	0	30	12,0
	400										
D4E 200-CA 02 -02 ⁽¹⁾	230	50	2380	1100	490	2,15	10 / 400	60	50	40	11,9
		60	2050	1250	525	2,30		60	150	40	

⁽¹⁾ Diese Typen sind mit einem Ausblaskanal von 1 m Länge (Sprungdiffusor) gemessen / Data collected via exhaust duct of 1 m length serving as diffuser

Änderungen vorbehalten
subject to alterations

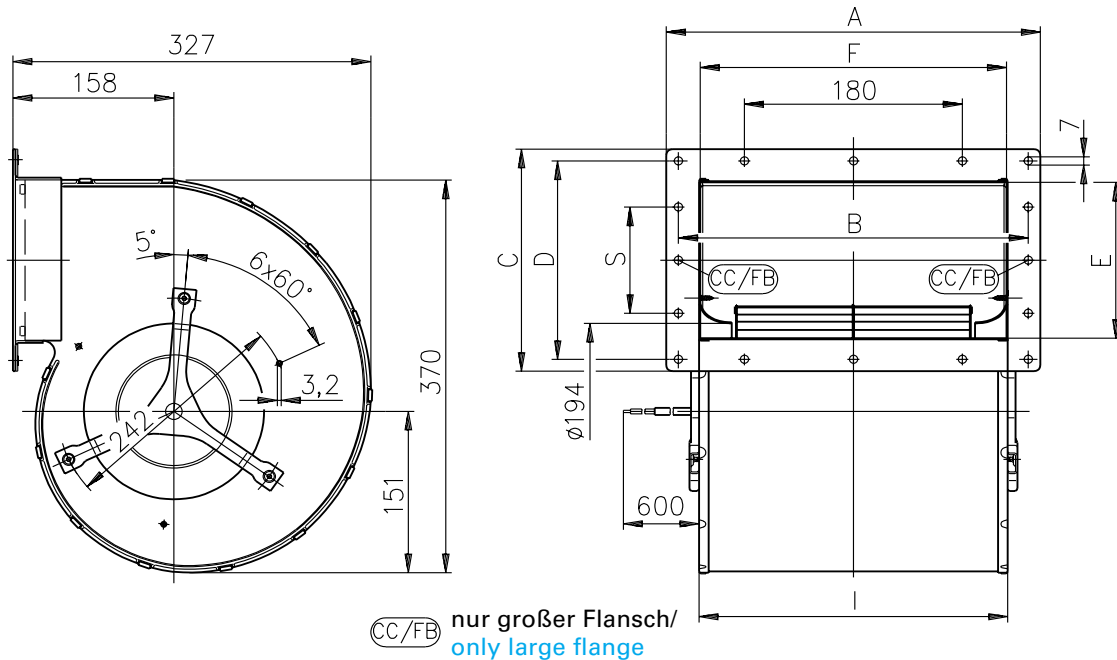
	1		2	
	n [min ⁻¹]	P ₁ [W]	n [min ⁻¹]	P ₁ [W]
D4D180-CB	1100	260	1275	175
D4E 180-BA	1350	310	1400	240
D4E 180-CA	1300	360	1385	270

	1		2	
	n [min ⁻¹]	P ₁ [W]	n [min ⁻¹]	P ₁ [W]
D4D200-CA	1125	425	1260	310
D4E 200-CA	1185	445	1300	350



Radialgebläse vorwärts gekrümmt, doppelseitig saugend

Centrifugal blowers forward curved, dual inlet



218-3135

Typ/type	Motor/motor	A	B	C	D	E	F	I	S
D4E 225-BC	M4E 074-LA	341	321	200	180	146	287	287	90
D4. 225-CC	M4. 074-LA	341	321	304	284	250	287	287	180
D6E 225-FB	M6E 068-LA	387	367	304	284	250	333	333	180

Material Material

Gehäuse und Lüfterrad:
senzimrverzinktes Stahlblech

Housing and impeller:
galvanised sheet-steel

Befestigung Mounting

EW-Motor beidseitig schwingungs-
isoliert befestigt.

EW-motor anti-vibration mounted
on both sides.

Änderungen vorbehalten
subject to alterations

Typ Type	Spannung voltage V	Frequenz frequency Hz	Luftfördermenge air volume m ³ /h	Drehzahl speed min ⁻¹	Leistungsaufnahme power input W	Stromaufnahme current draw A	Kondensator capacitor μF / VDB	Geräuschpegel noise level dBA	Einsetzbar ab operating from Pa	Zul. Umgeb. temp. perm. amb. temp. °C	Gewicht ca. approx. weight kg
D4D 225-CC 01-02⁽¹⁾	230 400	50 60	2980 2430	1000 1050	680 700	1,15 1,25	---	64 62	0 100	45 35	12,5
D4E 225-BC 01-02	230	50	2600	1100	700	3,05	25 / 400	67	20	40	12,1
D4E 225-CC 01-02⁽¹⁾	230	50	2650	1150	650	2,84	25 / 400	65	100	40	12,4
D6E 225-FB 07-02⁽¹⁾	230	50 60	2680 2480	800 900	365 410	1,60 1,80	10 / 450	59 59	20 80	40 40	12,5

⁽¹⁾ Diese Typen sind mit einem Ausblaskanal von 1 m Länge (Sprungdiffusor) gemessen / Data collected via exhaust duct of 1 m length serving as diffuser

	1		2	
	n [min ⁻¹]	P ₁ [W]	n [min ⁻¹]	P ₁ [W]
D4D225-CC	1110	600	1300	385
D4E 225-BC	1200	660	1370	480
D4E 225-CC	1170	680	1300	550

	1		2	
	n [min ⁻¹]	P ₁ [W]	n [min ⁻¹]	P ₁ [W]
D6E225-FB	850	330	940	245

