

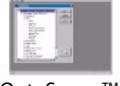



Lista de Componentes SNAP

Sistema SNAP I/O™

Opto 22 Software

<p>Controller software</p>  <p>ioControl™, OptoControl™</p>	<p>Human-Machine Interface software</p>  <p>ioDisplay™, OptoDisplay™</p>
<p>OPC Servers</p>  <p>OptoServer™, OptoOPCServer™, OptoENETServer™</p>	<p>Device Management</p>  <p>ioManager™</p>

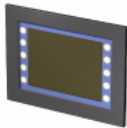
El sistema SNAP I/O de Opto 22 es una combinación versátil de equipos y programas para la automatización industrial, el monitoreo remoto y la adquisición de datos empresariales.

El sistema consiste en los siguientes componentes:


- Programas para el control, interfaces hombre-máquina (HMI) y OPC (OLE para el control de procesos)

- Controladores industriales
- Procesadores de entrada/salida ("cerebros")
- Módulos digitales, analógicos y de propósito especial
- Tarjetas de montaje, fuentes de poder y accesorios

Opto 22 Display Terminals



OptoTerminal-G75™




OptoTerminal-G70™

SNAP Industrial Controllers for ioProject




SNAP-LCE™




SNAP Ultimate I/O™ combination controller and I/O processor


SNAP I/O Processors (brains)



SNAP Ultimate I/O

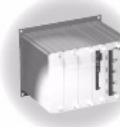


SNAP Ethernet I/O™

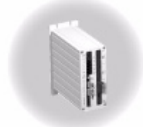


SNAP Simple I/O™

SNAP Industrial Controllers for FactoryFloor




SNAP-LCM4




SNAP-LCSX, SNAP-LCSX-PLUS

SNAP I/O Processors for SNAP-LCM4 and SNAP-LCSX Controllers




SNAP Ethernet I/O, SNAP Serial I/O


SNAP I/O Modules



Digital



Analog



Serial (for Ethernet systems)



Este documento enlista los números de parte SNAP ordenados por categorías de componentes y hace referencia a las hojas de datos para detalles específicos y adicionales.

Si se requiere ayuda adicional en la selección de un componente SNAP se puede revisar el documento *SNAP Selection Guide* (número de forma 1377).

Para ejemplos de sistemas SNAP usados en automatización industrial, monitoreo remoto y adquisición de datos se

puede consultar el documento *SNAP Application Guide* (forma 1368). Ambas guías están disponibles en nuestra página de internet www.opto22.com.

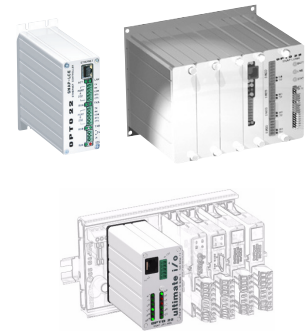
Para asistencia personal sobre los sistemas SNAP y sus componentes se puede contactar al equipo de pre-ingeniería de Opto 22 en México al teléfono 81 8346 4440 o por e-mail a javierdelagarza@cyvsa.com.mx.

Componentes SNAP

Controladores Industriales SNAP y Accesorios

Número de parte	Descripción	Número de documento
SNAP-LCE	Controlador industrial compacto. Para redes Ethernet.	1471
SNAP-LCM4*	Controlador modular M4 serie SNAP. Para redes seriales ó para Ethernet ó ARCNET utilizando tarjeta adaptadora.	1106
SNAP-LCSX*	Controlador compacto con 2 puertos COM. Para redes seriales.	1047
SNAP-LCSX-PLUS*	Controlador compacto con 4 puertos COM. Para redes seriales.	1047
SNAP-UP1-ADS	SNAP Ultimate I/O: Combinación de controlador industrial y procesador de E/S analógico/digital/serial. Para redes Ethernet.	1291
SNAP-UP1-D64	SNAP Ultimate I/O: Combinación de controlador industrial y procesador de E/S solo digital. Para redes Ethernet.	1291
SNAP-UP1-M64	SNAP Ultimate I/O: Combinación de controlador industrial y procesador de E/S. Montaje en tarjeta SNAP-M64 que permite módulos digitales en cualquier posición. Para redes Ethernet.	1291
Controller Accessories		
M4SENET-100*	Tarjeta Ethernet 10/100 Mbps para controladores SNAP-LCM4	1154
M4DUALARC	Tarjeta con doble puerto ARCNET de par torcido para controladores SNAP-LCM4	990
M4SARC	Tarjeta ARCNET para controlador SNAP-LCM4	631
M4SARCF	Tarjeta de ARCNET sobre fibra óptica para controlador SNAP-LCM4	673
M4SARCFR	Repetidor de fibra óptica para controlador SNAP-LCM4	673

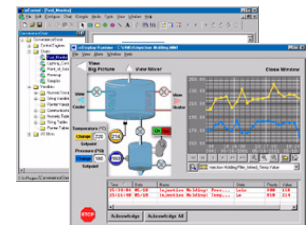
* Aprobado por Factory Mutual



Controllers, controller software, and accessories

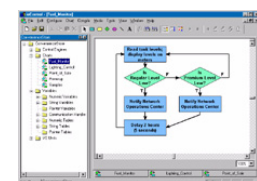
Software Suites

Número de parte	Para	Descripción	Número de documento
FACTORYFLOOR	Controladores SNAP-LCM4, LCSX y LCSX-PLUS	Suite de desarrollo para aplicaciones de control de máquinas y procesos. Incluye OptoControl, OptoDisplay y OptoServer.	1076
ioProject	Controladores SNAP Ultimate I/O y SNAP-LCE	Suite de desarrollo para aplicaciones de control de máquinas y procesos. Incluye ioControl, ioDisplay, OptoOPCServer e ioManager.	1473



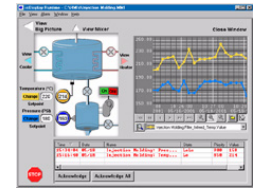
Programas de Control

Número de parte	Para	Descripción	Número de documento
OptoControl	Controladores SNAP basados en FactoryFloor	Programa de desarrollo para aplicaciones de control de máquinas y procesos. Parte del conjunto de programas de FactoryFloor.	1076
ioControl	Controladores SNAP basados en ioProject	Programa de desarrollo para aplicaciones de control de máquinas y procesos. Parte de ioProject, se incluye en la compra del SNAP-LCE.	1291



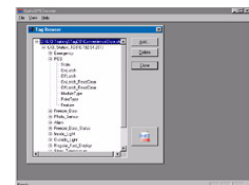
Programas para Interfase Hombre-Máquina (HMI)

Número de parte	Para	Descripción	Número de documento
OptoDisplay	Controladores SNAP basados en FactoryFloor	Programa de desarrollo de HMI para OptoControl. Parte del conjunto de programas de FactoryFloor.	1076
ioDisplay	Controladores SNAP basados en ioProject	Programa de desarrollo de HMI para ioControl. Disponible como parte de ioProject o independiente.	1296



Servidores OPC

Número de parte	Para	Descripción	Número de documento
OptoServer	Controladores SNAP basados en FactoryFloor	Servidor en cumplimiento de OPC 1.0 Parte del conjunto de programas de FactoryFloor.	1076
OptoOPCServer	Controladores SNAP basados en ioProject: SNAP Ultimate I/O, SNAP Ethernet I/O, SNAP Simple I/O	Servidor en cumplimiento de OPC 2.0 Disponible como parte de ioProject o independiente.	1487



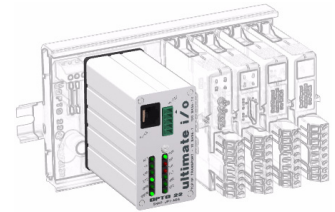
Otros programas y utilerías

Número de parte	Nombre	Descripción
No aplica	ioManager	Paquete de configuración y administración incluido en los equipos basados en SNAP Ethernet E/S (SNAP Ultimate I/O, SNAP Ethernet I/O y SNAP Simple I/O). Parte del conjunto de programas de ioProject.
No aplica	OptoENETSniff	Utilería gratuita para el diagnóstico de redes Ethernet

Procesadores SNAP I/O (Cerebros)

Número de parte	Descripción	Número de documento
SNAP-UP1-ADS*	SNAP Ultimate I/O: Combinación de controlador industrial y procesador de E/S analógico/digital/serial. Para redes Ethernet.	1291
SNAP-UP1-D64	SNAP Ultimate I/O: Combinación de controlador industrial y procesador de E/S solo digital. Requiere de tarjeta de montaje digital SNAP-D64RS	1291
SNAP-UP1-M64	SNAP Ultimate I/O: Combinación de controlador industrial y procesador para 64 puntos de E/S. Requiere de tarjeta de montaje SNAP-M64 que permite módulos digitales en cualquier posición.	1291
SNAP-B3000-ENET*	SNAP Ethernet I/O: Cerebro Ethernet analógico/digital/serial	1083
SNAP-ENET-D64*	SNAP Ethernet I/O: Cerebro Ethernet solo digital. Requiere tarjeta de montaje SNAP-D64RS	1083
SNAP-ENET-RTC*	SNAP Ethernet I/O: Cerebro Ethernet analógico/digital/serial con reloj en tiempo real	1083
SNAP-ENET-S64	SNAP Simple I/O: Cerebro Ethernet analógico/simple digital/serial. Requiere de tarjeta de montaje SNAP-M64.	1452
B3000*	Cerebro analógico/digital, protocolo mistic®/Optomux® protocol, serial	0787
B3000-HA	Cerebro analógico/digital, protocolo mistic/Optomux protocol, doble ARCNET	1000
SNAP-B3000-MODBUS	Esclavo Modbus analógico/digital, protocolo ASCII ó RTU	1051
SNAP-BRS	Cerebro remoto digital lectura/escritura, protocolo mistic, serial	0956
SNAP-BRS-HA	Cerebro remoto digital lectura/escritura, protocolo mistic, doble ARCNET	1001
SNAP-B4	Cerebro digital de alta velocidad, protocolo Pamux®	0955
SNAP-B6	Cerebro analógico/digital de alta velocidad, protocolo Pamux	1055

* Aprobado por Factory Mutual



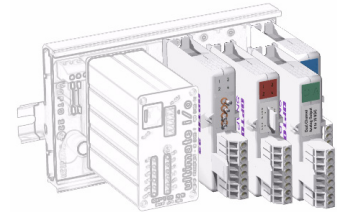
I/O Processors (Brains)

Data sheets are available from our Web site (opto22.com). The fastest way to find a data sheet is to search on its form number.

Módulos de Entrada Analógica SNAP

Número de parte	Descripción	Número de documento
SNAP-AIARMS*	Entrada CA/CD, 2 canales, 0-10 amp RMS	1065
SNAP-AICTD*	Entrada analógica de temperatura, 2 canales, ICTD	1065
SNAP-AICTD-4*	Entrada analógica de temperatura, 4 canales, ICTD	1065
SNAP-AIMA*	Entrada analógica de corriente, 2 canales, -20 mA a +20 mA	1065
SNAP-AIMA-4*	Entrada analógica de corriente, 4 canales, -20 mA a +20 mA	1065
SNAP-AIMA-i*	Entrada analógica aislada de corriente, 2 canales, -20 mA a +20 mA	1182
SNAP-AIMA-iSRC	Entrada analógica aislada de corriente, 2 canales, -20 mA a +20 mA, con alimentación del lazo	1182
SNAP-AIMV2-4*	Entrada analógica de voltaje, 4 canales, -50 mV a +50 mV ó -25 mV a +25 mV	1065
SNAP-AIMV-4*	Entrada analógica de voltaje, 4 canales, -150 mV a +150 mV ó -75 mV a +75 mV	1065
SNAP-AIR40K-4*	Entrada analógica para termistor, 4 canales	1065
SNAP-AIRATE*	Entrada analógica de velocidad, 2 canales, 0 a 25,000 Hz	1065
SNAP-AIRTD*	Entrada analógica para RTD de platino de 100 ohms, 2 canales	1065
SNAP-AITM*	Entrada analógica para termopar o voltaje, 2 canales, termopares tipo E, J y K ó -150 mV a +150 mV ó -75 mV a +75 mV	1065
SNAP-AITM-i*	Entrada analógica aislada para termopar o voltaje, 2 canales, termopares tipo E, J y K ó -150 mV a +150 mV ó -75 mV a +75 mV	1182
SNAP-AITM-2*	Entrada analógica para termopar o voltaje, 2 canales, termopares tipo B, C, D, G, N, T, R y S ó -50 mV a +50 mV ó -25 mV a +25 mV	1065
SNAP-AITM2-i*	Entrada analógica aislada para termopar o voltaje, 2 canales, termopares tipo B, C, D, G, N, T, R y S ó -50 mV a +50 mV ó -25 mV a +25 mV	1182
SNAP-AIV*	Entrada analógica de voltaje, 2 canales, -10 VCD a +10 VCD	1065
SNAP-AIV-4*	Entrada analógica de voltaje, 4 canales, -10 VCD a +10 VCD	1065
SNAP-AIV-i*	Entrada analógica aislada de voltaje, 2 canales, -10 VCD a +10 VCD	1182
SNAP-AIV2-i*	Entrada analógica aislada de voltaje, 2 canales, -100 VCD a +100 VCD	1182
SNAP-AIVRMS*	Entrada analógica CA/CD, 2 canales, 0 a 250 V RMS	1065
SNAP-AIPM	Monitor eléctrico de una fase, entrada de 85-250 V RMS y 0-10 Amp RMS	1453

* Aprobado por Factory Mutual

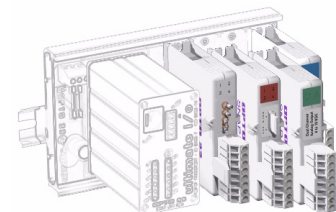


I/O Modules

Módulos de Salida Analógica SNAP

Número de parte	Descripción	Número de documento
SNAP-AOA-23*	Salida analógica de corriente, 2 canales, 4 a 20 mA	1066
SNAP-AOV-25*	Salida analógica de corriente, 2 canales, 0 a +10 VCD	1066
SNAP-AOV-27*	Salida analógica de corriente, 2 canales, -10 a +10 VCD	1066
SNAP-AOA-28*	Salida analógica con alimentación de lazo, 2 canales, 0-20 mA	1066
SNAP-AOD-29*	Salida analógica de señal digital proporcional en el tiempo, 2 canales, 5-60 VCD	1066
SNAP-AOA-3	Salida analógica de corriente, 1 canal, 4 a 20 mA	1066
SNAP-AOV-5	Salida analógica de corriente, 1 canal, 0 a +10 VCD	1066

* Aprobado por Factory Mutual

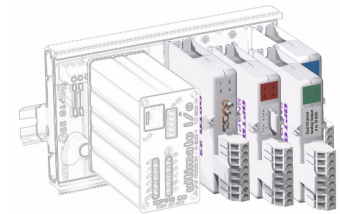


I/O Modules

Módulos de Entrada Digital Estándar SNAP

Número de parte	Descripción	Número de documento
AC Input		
SNAP-IAC5	4 canales, entrada de 90-140 VCA, lógica 5 VCD	773
SNAP-IAC5A	4 canales, entrada de 180-280 VCA, lógica 5 VCD	773
SNAP-IAC5MA	4 canales, entrada de 90-140 VCA/CD, lógica 5 VCD, interruptores auto/manual	773
SNAP-IAC5FM*	4 canales, entrada de 90-140 VCA, lógica 5 VCD	773
SNAP-IAC5AFM*	4 canales, entrada de 180-280 VCA, lógica 5 VCD	773
DC Input		
SNAP-IDC5	4 canales, entrada de 10-32 VCD, lógica 5 VCD	773
SNAP-IDC5D	4 canales, entrada de 2.5-28 VCD, lógica 5 VCD	773
SNAP-IDC5-FAST	4 canales, alta velocidad, entrada de 2.5-16 VCD, lógica 5 VCD	773
SNAP-IDC5-FAST-A	4 canales, alta velocidad, entrada de 18-32 VCD, lógica 5 VCD	773
SNAP-IDC5G	4 canales, entrada de 35-75 VCD, lógica 5 VCD	773
SNAP-IDC5-HT	4 canales, entrada tolerante a fugas de 15-32 VCD, lógica 5 VCD	773
SNAP-IDC5MA	4 canales, aislado, alta velocidad, entrada 10-32 VCD, lógica 5 VCD, interruptores manual/auto	773
SNAP-IDC5Q	Entrada para dos encoders	1053
SNAP-IDC5-SW	4 canales, interruptores de entrada, normalmente abierto	773
SNAP-IDC5-SW-NC	4 canales, interruptores de entrada, normalmente cerrado	773
SNAP-IDC5FM*	4 canales, entrada de 10-32 VCD, lógica 5 VCD	773
SNAP-IDC5DFM*	4 canales, entrada de 2.5-28 VCD, lógica 5 VCD	773

* Aprobado por Factory Mutual



I/O Modules

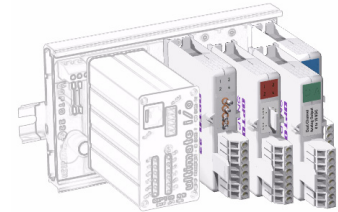
Módulos Digitales de Alta Densidad SNAP

Número de parte	Descripción	Número de documento
SNAP-IDC-32	32 canales, entrada de 10-32 VCD	1556
SNAP-ODC-32-SRC	32 canales, salida de 5-60 VCD, carga en surtidor	1556
SNAP-OCD-32-SNK	32 canales, salida de 5-60 VCD, carga en drenador	1556

Módulos de Salida Digital Estándar SNAP

Número de parte	Descripción	Número de documento
Salida CA		
SNAP-OAC5	4 canales, entrada 12-250 VCA, lógica 5 VCD	1144
SNAP-OAC5FM*	4 canales, entrada 12-250 VCA, lógica 5 VCD	1144
SNAP-OAC5MA	4 canales, entrada 12-250 VCA, lógica 5 VCD, interruptor manual/auto	1144
SNAP-OAC5-i	4 canales, aislado, entrada 12-250 VCA, lógica 5 VCD	1144
SNAP-OAC5-iFM*	4 canales, aislado, entrada 12-250 VCA, lógica 5 VCD	1144
Salida CD		
SNAP-ODC5SRC	4 canales, salida de 5-60 VCD, lógica 5 VCD, surtidor	1144
SNAP-ODC5SRCFM*	4 canales, salida de 5-60 VCD, lógica 5 VCD, surtidor	1144
SNAP-ODC5SNK	4 canales, salida de 5-60 VCD, lógica 5 VCD, drenador	1144
SNAP-ODC5SNKFM*	4 canales, salida de 5-60 VCD, lógica 5 VCD, drenador	1144
SNAP-ODC5ASNK	4 canales, salida de 5-200 VCD, lógica 5 VCD, drenador	1144
SNAP-ODC5R	4 canales, salida de contacto seco, normalmente abierto	1144
SNAP-ODC5RFM*	4 canales, salida de contacto seco, normalmente abierto	1144
SNAP-ODC5R5	4 canales, salida de contacto seco, normalmente cerrado	1144
SNAP-ODC5R5FM*	4 canales, salida de contacto seco, normalmente cerrado	1144
SNAP-ODC5MA	4 canales, aislado, salida 5-60 VCD, lógica 5 VCD, interruptores manual/auto	1144
SNAP-ODC5-i	4 canales, aislado, salida 5-60 VCD, lógica 5 VCD	1144
SNAP-ODC5-iFM*	4 canales, aislado, salida 5-60 VCD, lógica 5 VCD	1144
SNAP-ODC5A-i	4 canales, aislado, salida 5-200 VCD, lógica 5 VCD	1144
SNAP-ODC5A-iFM*	4 canales, aislado, salida 5-200 VCD, lógica 5 VCD	1144

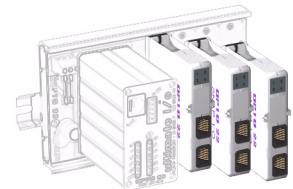
* Aprobado por Factory Mutual



I/O Modules

Módulos de Propósito Especial SNAP

Número de parte	Descripción	Número de documento
SNAP-SCM-232	2 canales, módulo de comunicación serial RS-232 con control de flujo opcional	1184
SNAP-SCM-485-422	2 canales, módulo de comunicación serial RS-485/422 (dos o cuatro hilos)	1184
SNAP-SCM-W2	2 canales, módulo de comunicación serial con interfase Wiegand	1365
SNAP-PID-V	Entrada para setpoint y variable de proceso 0-10 VCD, salida 4-20 mA y 0-10 VCD	1264



I/O Modules

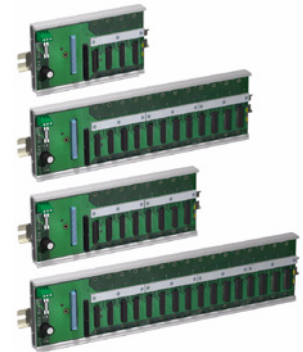
Data sheets are available from our Web site (opto22.com). The fastest way to find a data sheet is to search on its form number.

Taretas de Montaje SNAP

Número de parte	Descripción	Número de documento
Tarjetas Análogas/Digitales/Seriales		
SNAP-B4M*	Tarjeta para 4 módulos	784
SNAP-B8M*	Tarjeta para 8 módulos	784
SNAP-B8MC	Tarjeta para 8 módulos con terminales adicionales para cableado de campo	784
SNAP-B8MC-P	Tarjeta para 8 módulos con conector de terminales para cableado de campo	784
SNAP-B12M*	Tarjeta para 12 módulos	784
SNAP-B12MC	Tarjeta para 12 módulos con terminales adicionales para cableado de campo	784
SNAP-B12MC-P	Tarjeta para 12 módulos con conector de terminales para cableado de campo	784
SNAP-B16M*	Tarjeta para 16 módulos	784
SNAP-B16MC	Tarjeta para 16 módulos con terminales adicionales para cableado de campo	784
SNAP-B16MC-P	Tarjeta para 16 módulos con conector de terminales para cableado de campo	784
SNAP-M16	Tarjeta para 4 módulos para cerebros SNAP-UP1-M64 y SNAP-ENET-S64	784
SNAP-M32	Tarjeta para 8 módulos para cerebros SNAP-UP1-M64 y SNAP-ENET-S64	784
SNAP-M64	Tarjeta para 16 módulos para cerebros SNAP-UP1-M64 y SNAP-ENET-S64	784
Tarjetas solo Digital**		
SNAP-D4M	Tarjeta para 4 módulos digitales	777
SNAP-D4MC	Tarjeta para 4 módulos digitales con terminales para cableado de campo	778
SNAP-D4MC-P	Tarjeta para 4 módulos digitales con conector de terminales para cableado de campo	778
SNAP-D6M	Tarjeta para 6 módulos digitales	777
SNAP-D6MC	Tarjeta para 6 módulos digitales con terminales para cableado de campo	778
SNAP-D6MC-P	Tarjeta para 6 módulos digitales con conector de terminales para cableado de campo	778
SNAP-D8M	Tarjeta para 8 módulos digitales	777
SNAP-D8MC	Tarjeta para 8 módulos digitales con terminales para cableado de campo	778
SNAP-D8MC-P	Tarjeta para 8 módulos digitales con terminales para cableado de campo	778
SNAP-D12M	Tarjeta para 12 módulos digitales	777
SNAP-D12MC	Tarjeta para 12 módulos digitales con terminales para cableado de campo	778
SNAP-D12MC-P	Tarjeta para 12 módulos digitales con conector de terminales para cableado de campo	778
SNAP-D64RS	Tarjeta para 16 módulos digitales para cerebro Ethernet SNAP-ENET-D64 ó Ultimate SNAP-UP1-D64	784

* Aprobado por Factory Mutual

** Las tarjetas exclusivas para módulos digitales aceptan solo módulos digitales estándar, no trabajan con módulos digitales de alta densidad. Para módulos digitales de alta densidad se deben utilizar tarjetas Análogas/Digital/Serial.



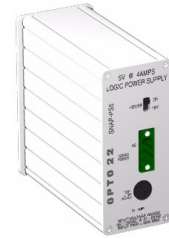
Mounting Racks

Each mounting rack holds one brain and several modules.

Data sheets are available from our Web site (opto22.com). The fastest way to find a data sheet is to search on its form number.

Fuentes de Poder SNAP

Número de parte	Descripción	Número de documento
SNAP-PS5*	Salida de 5 VCD a 4 A, entrada 120 VCA	1120
SNAP-PS5U*	Salida de 5 VCD a 5 A, entrada 100-250 VCA	1120
SNAP-PS5-24DC*	Salida de 5 VCD a 4 A, entrada 24 VCD	1120
SNAP-PS24*	Salida de 24 VCD a 0.75 A para alimentar lazos de control, entrada 95-130 VCA	953
SNAP-PS24U*	Salida de 24 VCD a 1.25 A para alimentar lazos de control, entrada 100-250 VCA	953



Power Supplies

* Aprobado por Factory Mutual

Accessories for SNAP Racks and Modules

Número de parte	Descripción
SNAP-CDBBDIN	Adaptador de riel DIN para cerebro digital clásico
SNAP E-Z REMOVAL TOOL	Sin número de parte, se envía con módulos SNAP
SNAP-FIELDCONB	Conector de campo para módulo
SNAP-FUSE1AB	Fusible de 1 A, paquete con 25
SNAP-FUSE4AB	Fusible de 4 A, paquete con 25
SNAP-HD-CBF6	Arnes para alambrado de módulos digitales SNAP de alta densidad
SNAP-MODFUSEH	Soporte para fusibles de módulos digitales de salida, paquete con 10
SNAP-MODLATCHB	Candado para liberar modulo, paquete con 10
SNAP-RACKDIN	Adaptador de riel DIN para tarjeta de montaje SNAP
SNAP-RACKDINB	Adaptador de riel DIN para tarjeta de montaje SNAP, paquete con 25
SNAP-RETN4	Riel para retención de 4 módulos (OEM)
SNAP-RETN4B	Riel para retención de 4 módulos, paquete con 25 (OEM)
SNAP-RETN6	Riel para retención de 6 módulos (OEM)
SNAP-RETN6B	Riel para retención de 6 módulos, paquete con 25 (OEM)
SNAP-STRAP*	Puente para el conector de campo de módulos digitales
SNAP-WIRESTRAP*	Puente de interconexión para los SNAP-STRAPS

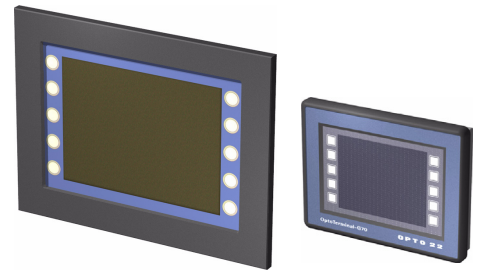


Accessories

* Aprobado por Factory Mutual

OptoTerminals

Número de parte	Descripción	Número de documento
OPTOTERMINAL-G70	Interfase de operación con conexión Ethernet y programación basada en objetos; pantalla diagonal 5.7" (145mm)	1340
OPTOTERMINAL-G75	Interfase de operación con conexión Ethernet y programación basada en objetos; pantalla diagonal 5.7" (145mm)	1340
OPTOTERM-CABLE-G70	Adaptador de corriente 120 VCA a 12 VCD y cable serial para OptoTerminal-G70	1340
OPTOTERM-CABLE-G75	Adaptador de corriente 120 VCA a 24 VCD y cable serial para OptoTerminal-G75	1340
OPTOTERMINAL-G20	Terminal con controles de operación para uso con módulos de alta densidad SNAP	1539



OptoTerminals

Sistemas Paquete SNAP-IT

Los sistemas paquete SNAP-IT consisten en un procesador de E/S "cerebro", tarjeta de montaje y fuente de alimentación en un gabinete.

Se agregan los módulos de E/S necesarios para la aplicación. Para aplicaciones que requieren capacidades de control se puede tener un sistema programable.

SNAP-IT Panel Mount

Número de parte	Descripción	Número de documento
SNAP-IT-PM-ADS	SNAP-IT para montaje en panel, análogo/digital/serial (ADS)	1239
SNAP-IT-PM-ADS-PLUS	SNAP-IT para montaje en panel, ADS con módem	1239
SNAP-IT-PM-ADS-PLUS24V	SNAP-IT para montaje en panel, ADS con módem y batería de respaldo	1239
SNAP-IT-PM-UADS	SNAP-IT para montaje en panel, ADS, programable	1239
SNAP-IT-PM-UADS-PLUS	SNAP-IT para montaje en panel, ADS, programmable con modem	1239
SNAP-IT-PMC-XX	SNAP-IT para montaje en panel, según requerimientos del cliente	1239



Panel mount for outdoor and industrial environments

SNAP-IT Desktop 3U

Número de parte	Descripción	Número de documento
SNAP-IT-RM-ADS	SNAP-IT para montaje en rack, análogo/digital/serial	1240
SNAP-IT-RM-D64	SNAP-IT para montaje en rack, solo digital	1240
SNAP-IT-RM-UADS	SNAP-IT para montaje en rack, ADS, programable	1240
SNAP-IT-RMC-XX	SNAP-IT para montaje en rack, según requerimientos del cliente	1240
POWERCABLE-US	Cable de alimentación 120 VCA, forma americana	1240
POWERCABLE-UK	Cable de alimentación 240 VCA, forma Reino Unido	1240
POWERCABLE-INTL	Cable de alimentación 240 VCA, forma mundial	1240



Desktop, table, or rack mount model for interior environments

SNAP-IT Rack Mount 1U

Número de parte	Descripción	Número de documento
SNAP-IT-1U8E	Rack de montaje SNAP-IT, 1U, análogo/digital/serial	1373
SNAP-IT-1U8U	Rack de montaje SNAP-IT, 1U, programable	1373
SNAP-IT-1UC-XX	Rack de montaje SNAP-IT, 1U, configurable	1373



1U thin-profile rack mount for interior environments

Más Acerca de Opto 22

Otro Software y Hardware

Opto 22 tiene también disponibles paquetes de desarrollo (SDKs), utilerías de diagnóstico y apoyo para el sistema operativo Linux.

Calidad

Entregando soluciones de equipo y programas para la administración y control de dispositivos en todo el mundo, Opto 22 mantiene su más alto compromiso de calidad. Los productos no son probados estadísticamente, cada producto es probado dos veces antes de abandonar nuestras instalaciones en Temécula, California. Por eso podemos garantizar de por vida a los relevadores de estado sólido y a los módulos aislados de E/S.

Soporte Técnico

El equipo de soporte técnico ofrece ayuda en la selección y aplicación de los productos de Opto 22. Este grupo de ingenieros representa años de entrenamiento y experiencia y puede ayudar con diversas cuestiones sobre la implementación de un proyecto. El soporte está disponible vía telefónica o correo electrónico en inglés o español de lunes a viernes, de 7 a.m. a 5 p.m. tiempo estándar del pacífico.

Opto 22 Web Sites

www.opto22.com

ordering.opto22.com

support.opto22.com

nvio.opto22.com

www.internetio.com (demo de Internet I/O en vivo)

Otros Fuentes de Información

- OptoInfo CDs
- Integración y desarrollo a la medida.
- Clases de entrenamiento prácticas.

Acerca de Opto 22

Opto 22 fabrica y desarrolla una amplia variedad de equipos y programas para la automatización industrial, el monitoreo remoto, la adquisición de datos y las aplicaciones máquina a máquina (M2M). Haciendo uso de tecnología estándar y comercialmente disponible de internet y redes, los sistemas de control y de entradas/salidas de Opto 22 permiten a los clientes el monitoreo, control y adquisición de datos de todo tipo de dispositivos mecánicos, eléctricos y electrónicos que son clave para la operación de los negocios modernos. Los productos y servicios de Opto 22 sirven a los usuarios finales, OEM's y personal de operación en tecnología de la información. Fundada en 1974 y con más de 85 millones de dispositivos conectados a nivel mundial, Opto 22 ha establecido una reputación de calidad y confianza.

Opto 22 produce y vende sus productos a través de su red mundial de distribuidores, socios e integradores de sistemas. Para mayor información contactar a las oficinas principales de Opto 22 al 800-321-OPTO o visite nuestro sitio en internet www.opto22.com.

