

D-Sub /
D-Sub cover /
Centronics

Multiflex -
DIN 41651

Modular

USB
IEEE 1394

Switches

Powerinlets
Poweroutlets

DIN 41612
DIN 41617
Hard Metric

MiniDIN

Pin header
Female header
Sockets / Jumper

Terminal Blocks

Memory Card
connectors

FFC / FPC

Micro -
Miniature

Die Firma ASSMANN WSW components bietet unter der Produktbezeichnung 'MULTIFLEX' eine breite Produktpalette von Schneidklemmsteckverbindern, die entsprechend der DIN 41651 hergestellt wird.

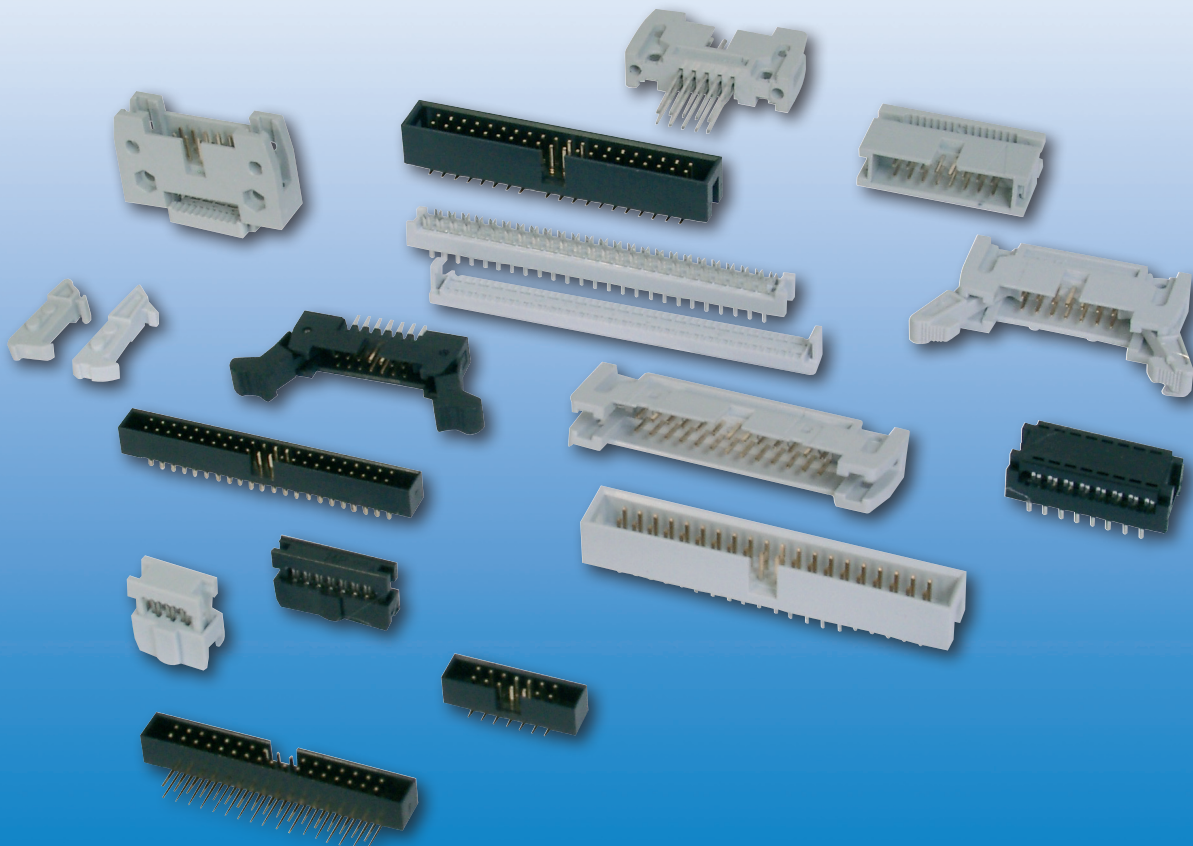
Diese Produkte finden ihren Einsatz in nahezu allen Anwendungsbereichen, angefangen vom Computer-, Industrie-, und Telekommunikationmarkt, bis hin zum Automobilhersteller. Diese Produkttechnologie ermöglicht die kostengünstige Verbindung von Leiterplatten über lösbare und nicht lösbare Kabelkonfektionen in einer über Jahrzehnte erprobten Verarbeitungsweise. Hierbei sind die Kontakte der Kabelverbinder mit Schneidklemmkontakten versehen, die durch ihr Design beim Verpressen des Kabels mit dem Kontakt eine gasdichte Verbindung ergeben.

Neben dem traditionell stark genutzten Kontaktraster von 2,54mm sind diese Steckverbinder auch im Raster 2,00mm erhältlich. Das verwendete Kabel weist hierbei ein Raster von 1,27mm bzw. 1,00mm auf. Bei dieser Produktfamilie entfällt das ansonsten kostenintensive Abisolieren, Verzinnen, Vercrimpen und Stecken eines einzelnen Kabelstrangs, wie beim Crimpen üblich. Die Gehäuse sind mit einer Mittenpolarisation ausgestattet, die gegen ein Verdrehen des Steckers im Gegenstück unmöglich macht. Die Produkte sind maschinell, aber auch mit einfachsten Handhebelpressen zu verarbeiten.

ASSMANN WSW components offers under the product family 'MULTIFLEX' a full range of IDC connectors, produced according to DIN 41651.

Those products are used in more or less every known application within computer-, industrial-, telecommunication and specific automotive markets. This product technology allows cost effective connections between printed circuit boards based on removable or permanent connections based on a longterm proofed way of assembly. Contact concept of MULTIFLEX cable connectors is designed for insulation displacement proofen for gas-tight connection.

MULTIFLEX connectors are available with the traditionally used pitch of 2.54mm and the pitch of 2.00mm. The specified cable do have 1.27mm pitch and 1.00mm pitch. Using IDC technology compared with crimp technology a lot of advantage become obviously, eg.: no stripping, soldering, crimping or stiching of single cable strands. The insulator housing does show a center polarization, which avoids mating failures. Assembly can be done automatic, semiautomatic and with simplest hand press tools.



Produktbeschreibung

Seite

IDC-Pfostenverbinder, Raster 2,54mm x 2,54mm	62
IDC-Pfostenverbinder, Raster 2,00mm x 2,00mm	63
Steckerleisten, gerade, Raster 2,54mm x 2,54mm	64
Steckerleisten, abgewinkelt, Raster 2,54mm x 2,54mm	65
IDC-Steckerleisten, Raster 2,54mm	66
IDC-Wannen-Leisten, Raster 2,54mm	67
Steckerleisten, gerade, Raster 2,54mm x 2,54mm	68
Steckerleisten, abgewinkelt, Raster 2,54mm x 2,54mm	69
Steckerleisten, Raster 2,54mm x 2,54mm, SMD	70
Steckerleisten, gerade, Raster 2,00mm x 2,00mm	71
Steckerleisten, abgewinkelt, Raster 2,00mm x 2,00mm	72
Steckerleisten, Raster 2,00mm x 2,00mm, SMD	73
IDC-Leiterplattenverbinder, Raster 2,54mm x 2,54mm	74
IDC-Leiterplattenverbinder, Raster 2,00mm x 2,00mm	75
Steckerleisten, gerade, Raster 2,00mm x 7,62mm	76
Flachbandkabel AWG 28, Grau oder Farbig, Raster 1,27mm	77
Flachbandkabel AWG 28, Grau, Raster 1,00mm	79
Flachbandkabelkonfektionen	80
Flachbandkabelkonfektionen Checkliste	81

Product description

page

IDC-sockets, pitch 2.54mm x 2.54mm	62
IDC-sockets, pitch 2.00mm x 2.00mm	63
Header, straight, pitch 2.54mm x 2.54mm	64
Header, right-angled, pitch 2.54mm x 2.54mm	65
IDC-Header, pitch 2.54mm	66
IDC-Boxheader, pitch 2.54mm	67
Header, straight, pitch 2.54mm x 2.54mm	68
Header, right-angled, pitch 2.54mm x 2.54mm	69
Header, pitch 2.54mm x 2.54mm, SMD	70
Header, straight, pitch 2.00mm x 2.00mm	71
Header, right-angled, pitch 2.00mm x 2.00mm	72
Header, pitch 2.00mm x 2.00mm, SMD	73
IDC-Transition connector, pitch 2.54mm x 2.54mm	74
IDC-Transition connector, pitch 2.00mm x 2.00mm	75
Header, straight, pitch 2.00mm x 7.62mm	76
Flat cable AWG 28, grey or coloured, pitch 1.27mm	77
Flat cable AWG 28, grey, pitch 1.00mm	79
Flat cable assemblies	80
Flat cable assemblies check list	81



D-Sub /
D-Sub Hauben /
Centronics

Multiflex -
DIN 41651

Modular

USB
IEEE 1394

Schalter

Einbaustecker
Einbaubuchsen

DIN 41612
DIN 41617
Hard Metric

MiniDIN

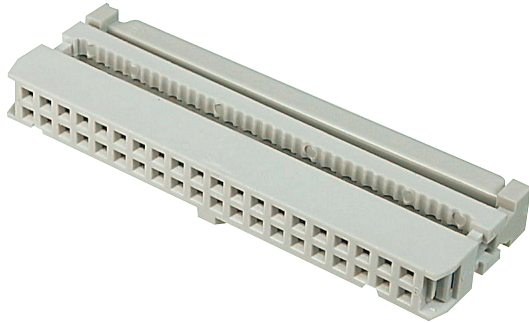
Sifflisten
Buchsenleisten
Sockel / Jumper

Klemmleisten

Speicherkarten
Steckverbinder

FFC / FPC

Micro-
Miniature



Isolierkörpermaterial
PBT, UL94V-0

Kontaktmaterial
Messing

Kontaktoberfläche
Ni, Au / Sn

Kontaktwiderstand
20mΩ max

Isolationswiderstand
1000MΩ min

Strombelastbarkeit
3A

Betriebstemperatur
-40°C - +105°C

Betriebsspannung
250V AC

Prüfspannung
1000V AC/DC

Verpackung
Blisterverpackung

Insulator material
PBT, UL94V-0

Contact material
Brass

Plating
Ni, Au / Sn

Contact resistance
20mΩ max

Insulation resistance
1000MΩ min

Current rating
3A

Operating temperature
-40°C to +105°C

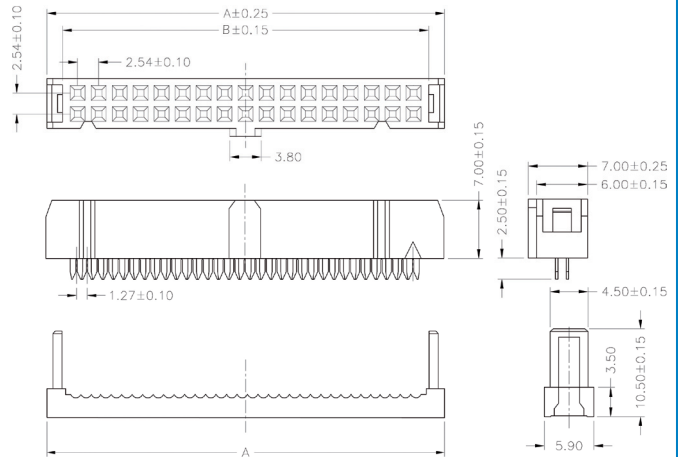
Operating voltage
250V AC

Test voltage
1000V AC

Packing
Tray packing

Dimensions

No. of Contacts	A	B
06	12.54	5.08
08	15.08	7.62
10	17.62	10.16
14	22.70	15.24
16	25.24	17.78
20	30.32	22.86
26	37.94	30.48
34	48.10	40.64
40	55.72	48.26
50	68.42	60.96
60	81.12	73.66
64	86.20	78.74



Bestellcode / Ordercode

Polzahl

06 / 08 / 10 / 14 / 16 / 20 /
26 / 34 / 40 / 50 / 60 / 64

Mittenpolarisation

7 - mit Mittenpolarisation*
8 - ohne Mittenpolarisation

Beschichtung*

5 - vollverzinkt
2 - Gold flash (selectiv)

Zugentlastungsbügel

0 - ohne Zugentlastung*
1 - mit Zugentlastung

No. of contacts

06 / 08 / 10 / 14 / 16 / 20 /
26 / 34 / 40 / 50 / 60 / 64

central polarisation

7 - with central polarisation*
8 - without central polarisation

Plating*

5 - Tinned
2 - Gold flash (selective)

strain reliefs*

0 - without strain relief*
1 - with strain relief

AWP **xx** - **x** **x** **4** **x** **T**

Zugentlastung separat / strain relief separate (xx = No. of contacts)

AWZ - xx - T

Bitte „x“ durch die geeignete Option ersetzen
Please replace „x“ with appropriate option

* Standard
* Standard

D-Sub /
Centronics

Multiflex -
DIN 41651

Modular

USB
IEEE 1394

Switches

Powerinlets
Poweroutlets

DIN 41612
DIN 41617
Hard Metric

MiniDIN

Pin header
Female header
Sockets / Jumper

Terminal Blocks

Memory Card
connectors

FFC / FPC

Micro -
Miniature

Isolierkörpermaterial

PBT, UL94V-0

Kontaktmaterial

Phosphorbronze

Kontaktfläche

Ni, Au / Sn

Kontaktwiderstand

20mΩ max

Isolationswiderstand

1000MΩ min

Strombelastbarkeit

1A

Betriebstemperatur

-40°C - +105°C

Betriebsspannung

125V AC

Prüfspannung

1000V AC

Verpackung

Blisterverpackung

Insulator material

PBT, UL94V-0

Contact material

Phosphor bronze

Plating

Ni, Au / Sn

Contact resistance

20mΩ max

Insulation resistance

1000MΩ min

Current rating

1A

Operating temperature

-40°C to +105°C

Operating voltage

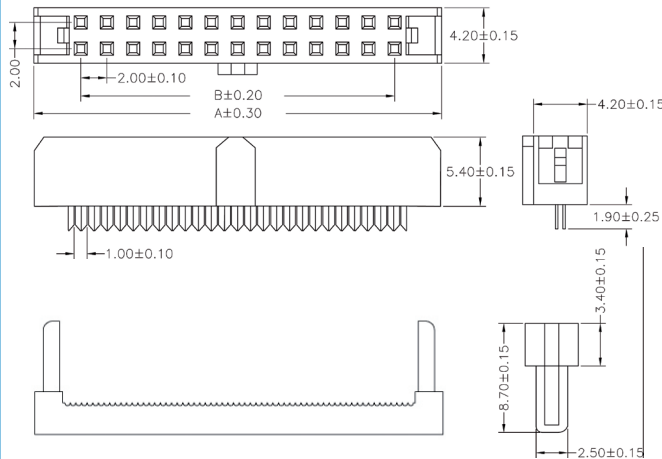
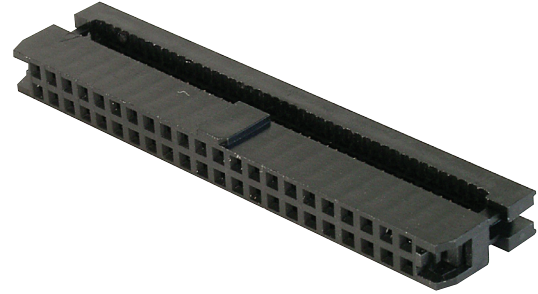
125V AC

Test voltage

1000V AC

Packing

Tray packing



Dimensions		
No. of Contacts	A	B
10	15.20	8.00
14	19.20	12.00
16	21.20	14.00
20	25.20	18.00
26	31.20	24.00
34	39.20	32.00
40	45.20	38.00
44	49.20	42.00
50	55.20	48.00

Bestellcode / Ordercode

Polzahl

10 / 14 / 16 / 20 / 26 / 34 / 40 / 44 / 50

No. of contacts

10 / 14 / 16 / 20 / 26 / 34 / 40 / 44 / 50

7 - mit Mittelpolarisation

7 - with central polarisation

2 - Gold flash (selectiv)

2 - Gold flash (selective)

0 - ohne Zugentlastung

0 - without strain relief

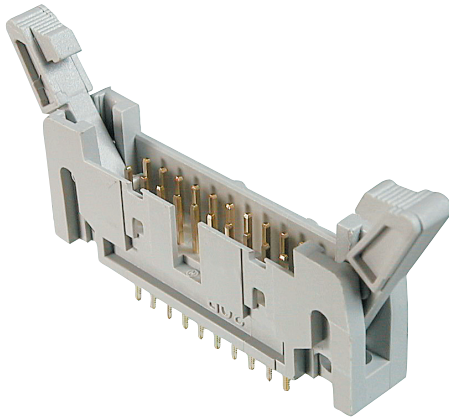
AWP2 xx - 7 2 4 0

Zugentlastung separat / strain relief separate (xx = No. of contacts)

AWZ2 - xx

Bitte „x“ durch die geeignete Option ersetzen
 Please replace „x“ with appropriate option

- D-Sub / D-Sub Hauben / Centronics
- Multiflex - DIN 41651
- Modular
- USB IEEE 1394
- Schalter
- Einbaustecker Einbaubuchsen
- DIN 41612 DIN 41617 Hard Metric
- MiniDIN
- Sirflisten Buchsenleisten Sockel / Jumper
- Klemmleisten
- Speicherkarten Steckverbinder
- FFC / FPC
- Micro-Miniature



Isolierkörpermaterial
PBT, UL94V-0

Kontaktmaterial
Messing

Kontaktoberfläche
Ni, Au / Sn

Kontaktwiderstand
20mΩ max

Isolationswiderstand
1000MΩ min

Strombelastbarkeit
3A

Betriebstemperatur
-40°C - +105°C

Betriebsspannung
250V AC

Prüfspannung
1000V AC

Verpackung
Blisterverpackung

Insulator material
PBT, UL94V-0

Contact material
Brass

Plating
Ni, Au / Sn

Contact resistance
20mΩ max

Insulation resistance
1000MΩ min

Current rating
3A

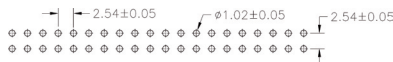
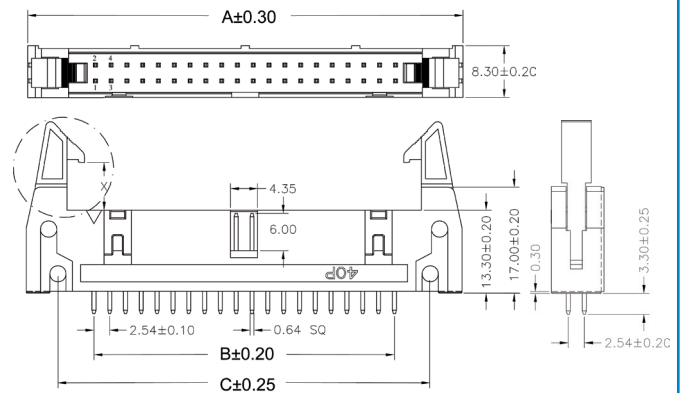
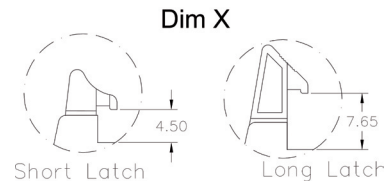
Operating temperature
-40°C to +105°C

Operating voltage
250V AC

Test voltage
1000V AC

Packing
Tray packing

Dimensions			
No. of Contacts	A	B	C
10	31.90	10.16	21.90
14	36.98	15.24	26.98
16	39.52	17.78	29.52
20	44.60	22.86	34.60
26	52.22	30.48	42.22
34	62.38	40.64	52.38
40	70.00	48.26	60.00
50	82.70	60.96	72.70
60	95.40	73.66	85.40
64	100.48	78.74	90.48



Bestellcode / Ordercode

Polzahl

10 / 14 / 16 / 20 /
26 / 34 / 40 / 50 / 60 / 64

No. of contacts

10 / 14 / 16 / 20 /
26 / 34 / 40 / 50 / 60 / 64

Beschichtung

5 - vollverzinkt
2 - Gold flash* (selektiv)

Plating*

5 - Tinned
2 - Gold flash* (selective)

Verriegelungsclips

0 - ohne Verriegelungsclips*
2 - mit kurzen Verriegelungsclips
3 - mit langem Verriegelungsclips

Latches

0 - without latches*
2 - with short latches
3 - with long latches

AWH **xx** **G** - **0** **x** **x** **2** - **T**

Verriegelungsclips separat / Latches separate

AWHCLIP LONG (lang / long)

AWHCLIP XSHORT (kurz / short)

Bitte „x“ durch die geeignete Option ersetzen
Please replace „x“ with appropriate option

* Standard
* Standard

Isolierkörpermaterial

PBT, UL94V-0

Kontaktmaterial

Messing

Kontaktfläche

Ni, Au / Sn

Kontaktwiderstand

20mΩ max

Isolationswiderstand

1000MΩ min

Strombelastbarkeit

3A

Betriebstemperatur

-40°C - +105°C

Betriebsspannung

250V AC

Prüfspannung

1000V AC

Verpackung

Blisterverpackung

Insulator material

PBT, UL94V-0

Contact material

Brass

Plating

Ni, Au / Sn

Contact resistance

20mΩ max

Insulation resistance

1000MΩ min

Current rating

3A

Operating temperature

-40°C to +105°C

Operating voltage

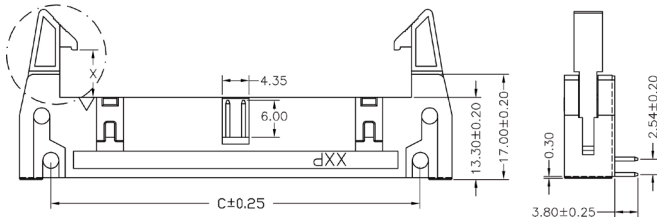
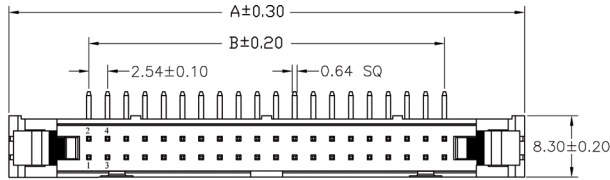
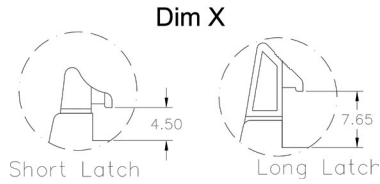
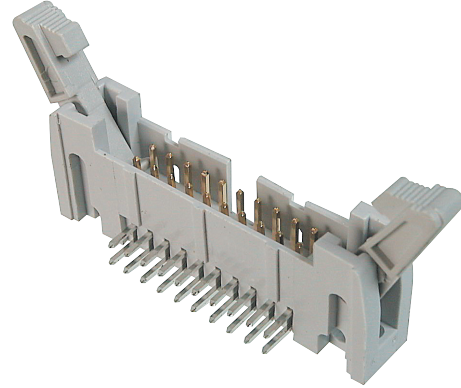
250V AC

Test voltage

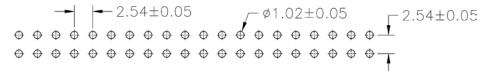
1000V AC

Packing

Tray packing



Dimensions			
No. of Contacts	A	B	C
10	31.90	10.16	21.90
14	36.98	15.24	26.78
16	39.52	17.78	29.32
20	44.60	22.86	34.40
26	52.22	30.48	42.02
34	62.38	40.64	52.18
40	70.00	48.26	59.80
50	82.70	60.96	72.50
60	95.40	73.66	85.20
64	100.48	78.74	90.28



Bestellcode / Ordercode

Polzahl

10 / 14 / 16 / 20 /
26 / 34 / 40 / 50 / 60 / 64

No. of contacts

10 / 14 / 16 / 20 /
26 / 34 / 40 / 50 / 60 / 64

Beschichtung

5 - vollverzinkt -
2 - Gold flash* (selektiv)

Plating

5 - Tinned
2 - Gold flash* (selective)

Verriegelungsclips

0 - ohne Verriegelungsclips*
2 - mit kurzen Verriegelungsclips
3 - mit langem Verriegelungsclips

Latches

0 - without latches*
2 - with short latches
3 - with long latches

AWH xx A - 0 x x 2 - T

Bitte „x“ durch die geeignete Option ersetzen
 Please replace „x“ with appropriate option

Verriegelungsclips separat / Latches separate

AWHCLIP LONG (lang / long)

AWHCLIP XSHORT (kurz / short)

* Standard

* Standard

D-Sub /
D-Sub Hauben /
Centronics

Multiflex -
DIN 41651

Modular

USB
IEEE 1394

Schalter

Einbaustecker
Einbaubuchsen

DIN 41612
DIN 41617
Hard Metric

MiniDIN

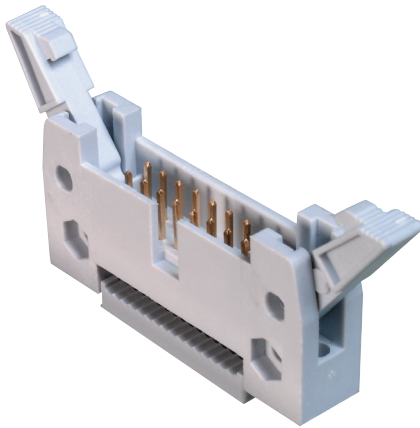
Sirflisten
Buchsenleisten
Sockel / Jumper

Klemmleisten

Speicherkarten
Steckverbinder

FFC / FPC

Micro-
Miniature



Isolierkörpermaterial
PBT, UL94V-0

Kontaktmaterial
Messing

Kontaktoberfläche
Ni, Au / Sn

Kontaktwiderstand
20mΩ max

Isolationswiderstand
1000MΩ min

Strombelastbarkeit
1A

Betriebstemperatur
-40°C - +105°C

Betriebsspannung
250V AC

Prüfspannung
1000V AC

Verpackung
Blisterverpackung

Insulator material
PBT, UL94V-0

Contact material
Brass

Plating
Ni, Au / Sn

Contact resistance
20mΩ max

Insulation resistance
1000MΩ min

Current rating
1A

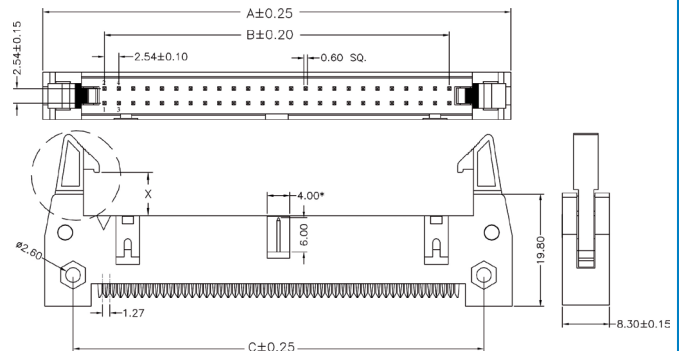
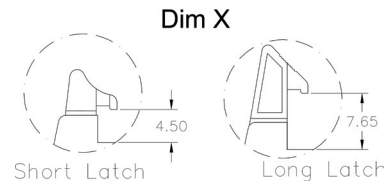
Operating temperature
-40°C to +105°C

Operating voltage
250V AC

Test voltage
1000V AC

Packing
Tray packing

Dimensions			
No. of contacts	A	B	C
10	31.90	10.16	21.90
14	36.98	15.24	26.98
16	39.52	17.78	29.52
20	44.60	22.86	34.60
26	52.22	30.48	42.22
34	62.38	40.64	52.38
40	70.00	48.26	60.00
50	82.70	60.96	72.70
60	95.40	73.66	85.40
64	100.48	78.74	90.48



Bestellcode / Ordercode

Polzahl
10 / 14 / 16 / 20 / 26 /
34 / 40 / 50 / 60 / 64

No. of contacts
10 / 14 / 16 / 20 / 26 /
34 / 40 / 50 / 60 / 64

Ausführung
0 - ohne Flansch*
E - mit Flansch

Version
0 - without mounting ear*
E - with mounting ear

Verriegelungsklips
0 - ohne Verriegelungsklips*
2 - mit kurzen Verriegelungsklips
3 - mit langen Verriegelungsklips

Latches
0 - without latches*
2 - with short latches
3 - with long latches

AWH **xx** **G** - **x** - **2** - **x** - **2** - **IDC**

Verriegelungsklipse separat / Latches separate
AWHCLIP LONG (lang / long)
AWHCLIP XSHORT (kurz / short)

Bitte „x“ durch die geeignete Option ersetzen
Please replace „x“ with appropriate option

- D-Sub /
D-Sub cover /
Centronics
- Multiflex -
DIN 41651
- Modular
- USB
IEEE 1394
- Switches
- Powerinlets
Poweroutlets
- DIN 41612
DIN 41617
Hard Metric
- MiniDIN
- Pin header
Female header
Sockets / Jumper
- Terminal Blocks
- Memory Card
connectors
- FFC / FPC
- Micro -
Miniature

Isolierkörpermaterial

PBT, UL94V-0

Kontaktmaterial

Messing

Kontaktfläche

Ni, Au / Sn

Kontaktwiderstand

15mΩ max

Isolationswiderstand

1000MΩ min

Strombelastbarkeit

1A

Betriebstemperatur

-40°C - +105°C

Betriebsspannung

250V AC

Prüfspannung

1000V AC

Verpackung

Blisterverpackung

Insulator material

PBT, UL94V-0

Contact material

Brass

Plating

Ni, Au / Sn

Contact resistance

15mΩ max

Insulation resistance

1000MΩ min

Current rating

1A

Operating temperature

-40°C to +105°C

Operating voltage

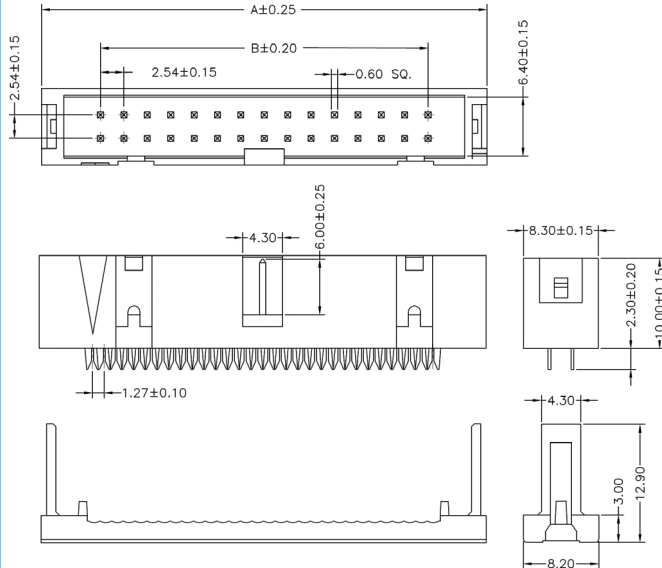
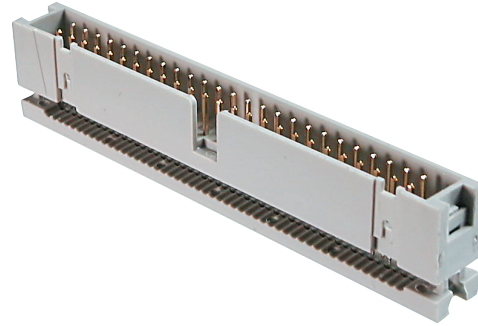
250V AC

Test voltage

1000V AC

Packing

Tray packing



Dimensions		
No. of contacts	A	B
10	22.95	10.16
14	28.03	15.24
16	30.57	17.78
20	35.65	22.86
26	43.27	30.48
34	53.43	40.64
40	61.05	48.26
50	73.75	60.96
60	86.45	73.66
64	91.53	78.74

Bestellcode / Ordercode

Polzahl

10 / 14 / 16 / 20 /
 26 / 34 / 40 / 50 / 60 / 64

No. of contacts

10 / 14 / 16 / 20 /
 26 / 34 / 40 / 50 / 60 / 64

AWHC **xx** - **0111** - **T**

Bitte „x“ durch die geeignete Option ersetzen
 Please replace „x“ with appropriate option

D-Sub /
 D-Sub Hauben /
 Centronics

Multiflex -
 DIN 41651

Modular

USB
 IEEE 1394

Schalter

Einbaustecker
 Einbaubuchsen

DIN 41612
 DIN 41617
 Hard Metric

MiniDIN

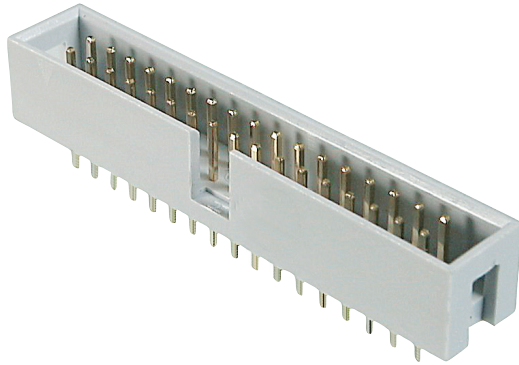
Sirflisten
 Buchsenleisten
 Sockel / Jumper

Klemmleisten

Speicherkarten
 Steckverbinder

FFC / FPC

Micro-
 Miniature



Isolierkörpermaterial
PBT, UL94V-0

Kontaktmaterial
Messing

Kontaktoberfläche
Ni, Au / Sn

Kontaktwiderstand
20mΩ max

Isolationswiderstand
1000MΩ min

Strombelastbarkeit
3A

Betriebstemperatur
-40°C - +105°C

Betriebsspannung
250V AC

Prüfspannung
1000V AC

Verpackung
Blisterverpackung

Insulator material
PBT, UL94V-0

Contact material
Brass

Plating
Ni, Au / Sn

Contact resistance
20mΩ max

Insulation resistance
1000mΩ min

Current rating
3A

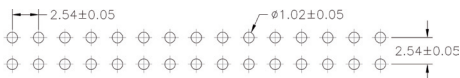
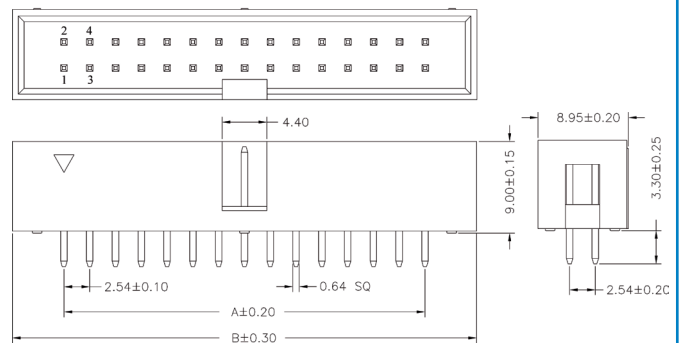
Operating temperature
-40°C to +105°C

Operating voltage
250V AC

Test voltage
1000V AC

Packing
Tray packing

Dimensions		
No. of contacts	A	B
10	10.16	20.32
14	15.24	25.40
16	17.78	27.94
20	22.86	33.02
26	30.48	40.64
34	40.64	50.80
40	48.26	58.42
50	60.96	71.12
60	73.66	83.82
64	78.74	88.90



Bestellcode / Ordercode

Polzahl

10 / 14 / 16 / 20 /
26 / 34 / 40 / 50 / 60 / 64

No. of contacts

10 / 14 / 16 / 20 /
26 / 34 / 40 / 50 / 60 / 64

Beschichtung

5 - vollverzinkt
2 - Gold flash (selectiv)

Plating

5 - Tinned
2 - Gold flash (selective)

AWHW xx G - 0 x 0 2 - T

Bitte „x“ durch die geeignete Option ersetzen
Please replace „x“ with appropriate option

Steckerleisten, 10 - 64 polig, abgewinkelt, Raster 2,54mm x 2,54mm
Header, 10 - 64 contacts, right-angled, pitch 2.54mm x 2.54mm

Isolierkörpermaterial

PBT, UL94V-0

Kontaktmaterial

Messing

Kontaktfläche

Ni, Au / Sn

Kontaktwiderstand

20mΩ max

Isolationswiderstand

1000MΩ min

Strombelastbarkeit

3A

Betriebstemperatur

-40°C - +105°C

Betriebsspannung

250V AC

Prüfspannung

1000V AC

Verpackung

Blisterverpackung

Insulator material

PBT, UL94V-0

Contact material

Brass

Plating

Ni, Au / Sn

Contact resistance

20mΩ max

Insulation resistance

1000MΩ min

Current rating

3A

Operating temperature

-40°C to +105°C

Operating voltage

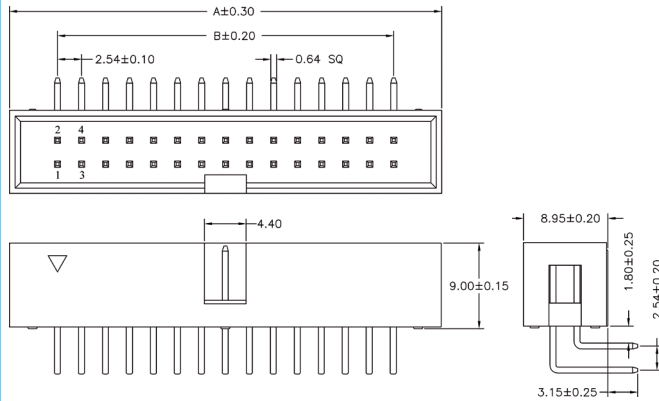
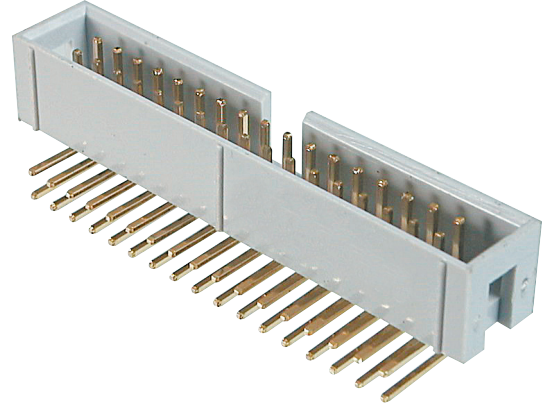
250V AC

Test voltage

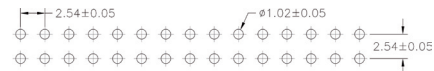
1000V AC

Packing

Tray packing



Dimensions		
No. of contacts	A	B
10	20.32	10.16
14	25.40	15.24
16	27.94	17.78
20	33.02	22.86
26	40.64	30.48
34	50.80	40.64
40	58.42	48.26
50	71.12	60.96
60	83.82	73.66
64	88.90	78.74



Bestellcode / Ordercode

Polzahl

10 / 14 / 16 / 20 /
26 / 34 / 40 / 50 / 60 / 64

No. of contacts

10 / 14 / 16 / 20 /
26 / 34 / 40 / 50 / 60 / 64

Beschichtung

5 - vollverzinkt
2 - Gold flash (selectiv)

Plating

5 - Tinned
2 - Gold flash (selective)

AWHW xx A - 0 x 0 2 - T

Bitte „x“ durch die geeignete Option ersetzen
 Please replace „x“ with appropriate option

D-Sub /
D-Sub Hauben /
Centronics

Multiflex -
DIN 41651

Modular

USB
IEEE 1394

Schalter

Einbaustecker
Einbaubuchsen

DIN 41612
DIN 41617
Hard Metric

MiniDIN

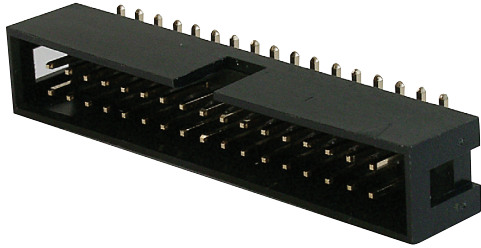
Sirflisten
Buchsenleisten
Sockel / Jumper

Klemmleisten

Speicherkarten
Steckverbinder

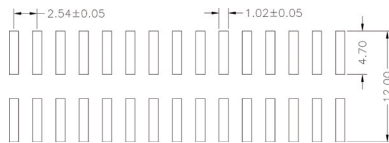
FFC / FPC

Micro-
Miniature



inkl. Bestückungshilfe
incl. pick and place cap

Dimensions		
No. of contacts	A	B
10	20.32	10.16
14	25.40	15.24
16	27.94	17.78
20	33.02	22.86
26	40.64	30.48
34	50.80	40.64
40	58.42	48.26



Isolierkörpermaterial
PA6T, UL94V-0

Kontaktmaterial
Messing

Kontaktoberfläche
Ni, Au / Sn

Kontaktwiderstand
20mΩ max

Isolationswiderstand
1000MΩ min

Strombelastbarkeit
3A

Betriebstemperatur
-40°C - +105°C

Betriebsspannung
250V AC

Prüfspannung
1000V AC

Verpackung
Stangenverpackung

Insulator material
PA6T, UL94V-0

Contact material
Brass

Plating
Ni, Au / Sn

Contact resistance
20mΩ max

Insulation resistance
1000MΩ min

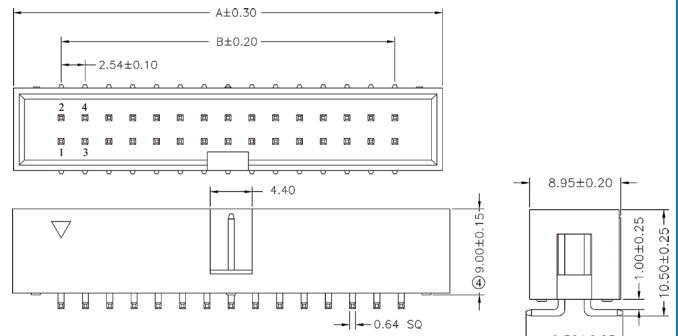
Current rating
3A

Operating temperature
-40°C to +105°C

Operating voltage
250V AC

Test voltage
1000V AC

Packing
Tube packing



Bestellcode / Ordercode

Polzahl

10 / 14 / 16 / 20 / 26 / 34 / 40

No. of contacts

10 / 14 / 16 / 20 / 26 / 34 / 40

AWHW **xx** **G** - **SMD**

Bitte „x“ durch die geeignete Option ersetzen
Please replace „x“ with appropriate option

Rollenverpackung auf Anfrage
Reel packing on request

Isolierkörpermaterial

PA6T, UL94V-0

Kontaktmaterial

Messing

Kontaktfläche

Ni, Au

Kontaktwiderstand

20mΩ max

Isolationswiderstand

1000MΩ min

Strombelastbarkeit

1.5A

Betriebstemperatur

-40°C - +105°C

Betriebsspannung

125V AC

Prüfspannung

1000V AC

Verpackung

Blisterverpackung

Insulator material

PA6T, UL94V-0

Contact material

Brass

Plating

Ni, Au

Contact resistance

20mΩ max

Insulation resistance

1000MΩ min

Current rating

1.5A

Operating temperature

-40°C to +105°C

Operating voltage

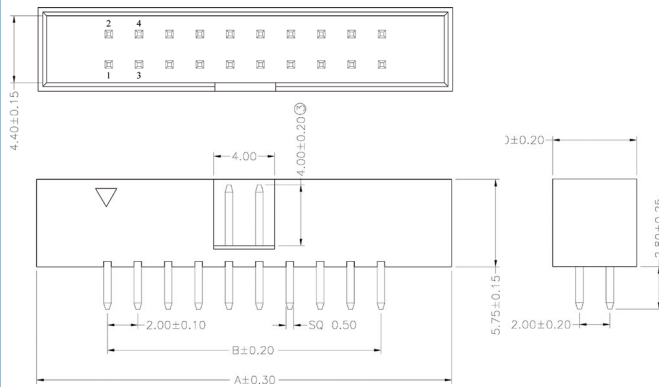
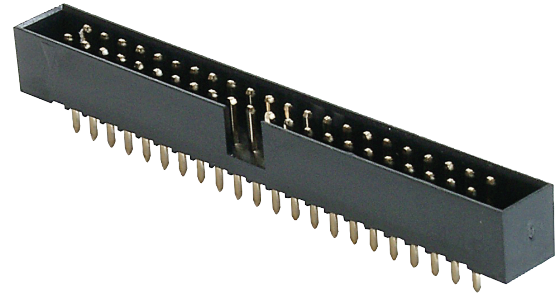
125V AC

Test voltage

1000V AC

Packing

Tray packing



Dimensions		
No. of contacts	A	B
10	17.00	8.00
14	21.00	12.00
16	23.00	14.00
20	27.00	18.00
26	33.00	24.00
34	41.00	32.00
40	47.00	38.00
44	51.00	42.00
50	57.00	48.00



Bestellcode / Ordercode

Polzahl

10 / 14 / 16 / 20 / 26 /
34 / 40 / 44 / 50

No. of contacts

10 / 14 / 16 / 20 / 26 /
34 / 40 / 44 / 50

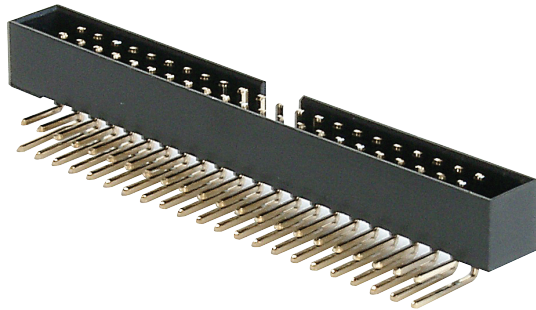
2 - Gold flash

2 - Gold flash

AWHW2 xx G - 0 2 0 2

Bitte „x“ durch die geeignete Option ersetzen
 Please replace „x“ with appropriate option

- D-Sub / D-Sub Hauben / Centronics
- Multiflex - DIN 41651
- Modular
- USB IEEE 1394
- Schalter
- Einbaustecker Einbaubuchsen
- DIN 41612 DIN 41617 Hard Metric
- MiniDIN
- Sirfleisten Buchsenleisten Sockel / Jumper
- Klemmleisten
- Speicherkarten Steckverbinder
- FFC / FPC
- Micro-Miniature



Isolierkörpermaterial
PA6T, UL94V-0

Kontaktmaterial
Messing

Kontaktoberfläche
Ni, Au

Kontaktwiderstand
20mΩ max

Isolationswiderstand
1000MΩ min

Strombelastbarkeit
1.5A

Betriebstemperatur
-40°C - +105°C

Betriebsspannung
125V AC

Prüfspannung
1000V AC

Verpackung
Blisterverpackung

Insulator material
PA6T, UL94V-0

Contact material
Brass

Plating
Ni, Au

Contact resistance
20mΩ max

Insulation resistance
1000MΩ min

Current rating
1.5A

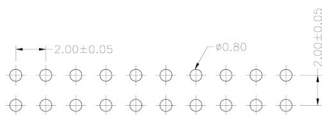
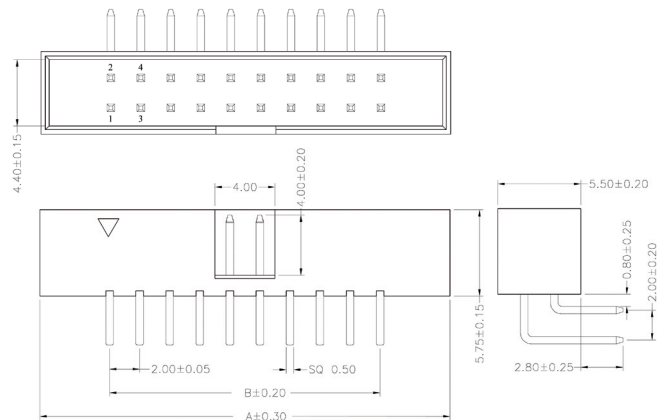
Operating temperature
-40°C to +105°C

Operating voltage
125V AC

Test voltage
1000V AC

Packing
Tray packing

Dimensions		
No. of contacts	A	B
10	17.00	8.00
14	21.00	12.00
16	23.00	14.00
20	27.00	18.00
26	33.00	24.00
34	41.00	32.00
40	47.00	38.00
44	51.00	42.00
50	57.00	48.00



Bestellcode / Ordercode

Polzahl

No. of contacts

10 / 14 / 16 / 20 / 26 /
34 / 40 / 44 / 50

10 / 14 / 16 / 20 / 26 /
34 / 40 / 44 / 50

2 - Gold flash

2 - Gold flash

AWHW2 **xx** **A** - **0** **2** **0** **2**

Bitte „x“ durch die geeignete Option ersetzen
Please replace „x“ with appropriate option

- D-Sub / Centronics
- Multiflex - DIN 41651
- Modular
- USB IEEE 1394
- Switches
- Powerinlets Poweroutlets
- DIN 41612 DIN 41617 Hard Metric
- MiniDIN
- Pin header Female header Sockets / Jumper
- Terminal Blocks
- Memory Card connectors
- FFC / FPC
- Micro - Miniature

Isolierkörpermaterial

PA6T, UL94V-0

Kontaktmaterial

Messing

Kontaktoberfläche

Ni, Au

Kontaktwiderstand

20mΩ max

Isolationswiderstand

1000MΩ min

Strombelastbarkeit

1.5A

Betriebstemperatur

-40°C - +105°C

Betriebsspannung

125V AC

Prüfspannung

1000V AC

Verpackung

Stangenverpackung

Insulator material

PA6T, UL94V-0

Contact material

Brass

Plating

Ni, Au

Contact resistance

20mΩ max

Insulation resistance

1000mΩ min

Current rating

1.5A

Operating temperature

-40°C to +105°C

Operating voltage

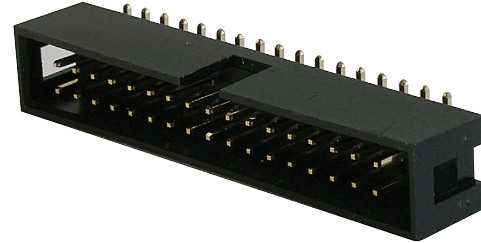
125V AC

Test voltage

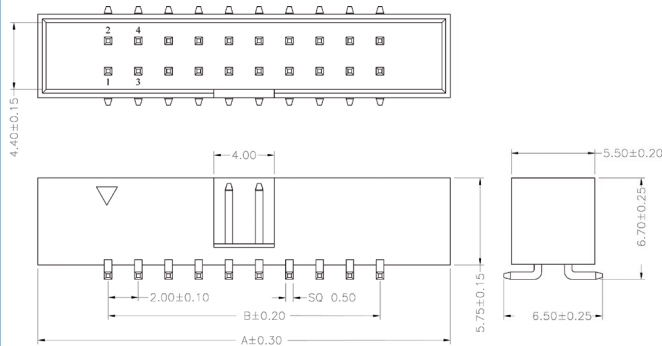
1000V AC

Packing

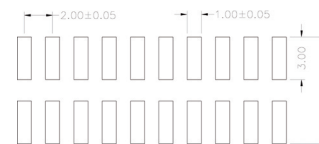
Tube packing



inkl. Bestückungshilfe
 incl. pick and place cap



Dimensions		
No. of contacts	A	B
10	17.00	8.00
14	21.00	12.00
16	23.00	14.00
20	27.00	18.00
26	33.00	24.00
34	41.00	32.00
40	47.00	38.00
44	51.00	42.00
50	57.00	48.00



Bestellcode / Ordercode

Polzahl

10 / 14 / 16 / 20 /
 26 / 34 / 40 / 44 / 50

No. of contacts

10 / 14 / 16 / 20 /
 26 / 34 / 40 / 44 / 50

200 - Raster 2,00mm

200 - Raster 2.00mm

AWHW xx G - SMD - 200

Bitte „x“ durch die geeignete Option ersetzen
 Please replace „x“ with appropriate option

Rollenverpackung auf Anfrage
 Reel packing on request

D-Sub /
 D-Sub Hauben /
 Centronics

Multiflex -
 DIN 41651

Modular

USB
 IEEE 1394

Schalter

Einbaustecker
 Einbaubuchsen

DIN 41612
 DIN 41617
 Hard Metric

MiniDIN

Sirfleisten
 Buchsenleisten
 Sockel / Jumper

Klemmleisten

Speicherkarten
 Steckverbinder

FFC / FPC

Micro-
 Miniature

D-Sub /
Centronics

Multiflex -
DIN 41651

Modular

USB
IEEE 1394

Switches

Powerinlets
Poweroutlets

DIN 41612
DIN 41617
Hard Metric

MiniDIN

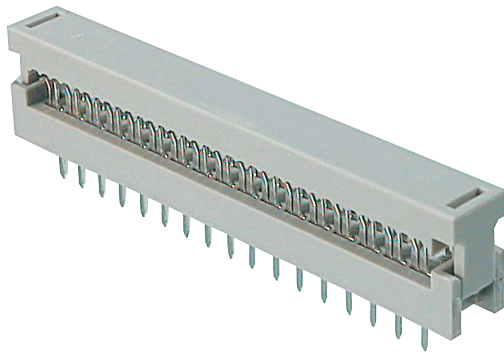
Pin header
Female header
Sockets / Jumper

Terminal Blocks

Memory Card
connectors

FFC / FPC

Micro -
Miniature



Isolierkörpermaterial
PBT, UL94V-0

Kontaktmaterial
Messing

Kontaktoberfläche
Ni, Sn

Kontaktwiderstand
20mΩ max

Isolationswiderstand
1000MΩ min

Strombelastbarkeit
3A

Betriebstemperatur
-40°C - +105°C

Betriebsspannung
250V AC

Prüfspannung
500V AC

Verpackung
Blisterverpackung

Insulator material
PBT, UL94V-0

Contact material
Brass

Plating
Ni, Sn

Contact resistance
20mΩ max

Insulation resistance
1000MΩ min

Current rating
3A

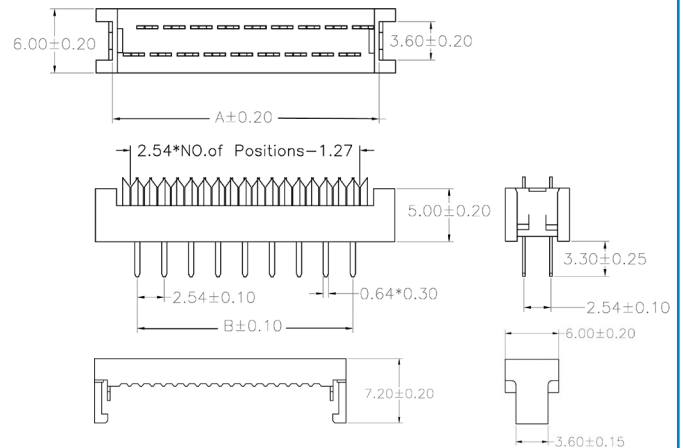
Operating temperature
-40°C to +105°C

Operating voltage
250V AC

Test voltage
500V AC

Packing
Tray packing

Dimensions		
No. of contacts	A	B
10	17.48	10.16
14	22.56	15.24
16	25.10	17.78
20	30.18	22.87
26	37.80	30.48
34	47.96	40.64
40	55.58	48.26
50	68.28	60.96
60	80.98	73.66
64	86.06	78.74



Bestellcode / Ordercode

Polzahl

10 / 14 / 16 / 20 /
26 / 34 / 40 / 50 / 60 / 64

No. of contacts

10 / 14 / 16 / 20 /
26 / 34 / 40 / 50 / 60 / 64

AWLP **xx** / **3,2** **T**

Bitte „x“ durch die geeignete Option ersetzen
Please replace „x“ with appropriate option

Isolierkörpermaterial

PBT, UL94V-0

Kontaktmaterial

Phosphorbronze

Kontaktfläche

Ni, Sn

Kontaktwiderstand

20mΩ max

Isolationswiderstand

1000MΩ min

Strombelastbarkeit

1A

Betriebstemperatur

-40°C - +105°C

Betriebsspannung

125V AC

Prüfspannung

500V AC

Verpackung

Blisterverpackung

Insulator material

PBT, UL94V-0

Contact material

Phosphor bronze

Plating

Ni, Sn

Contact resistance

20mΩ max

Insulation resistance

1000mΩ min

Current rating

1A

Operating temperature

-40°C to +105°C

Operating voltage

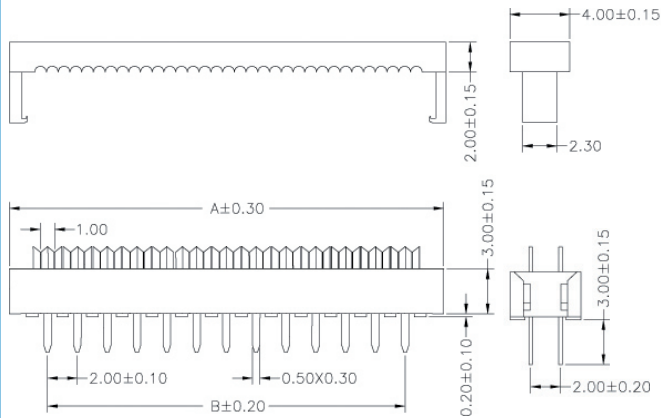
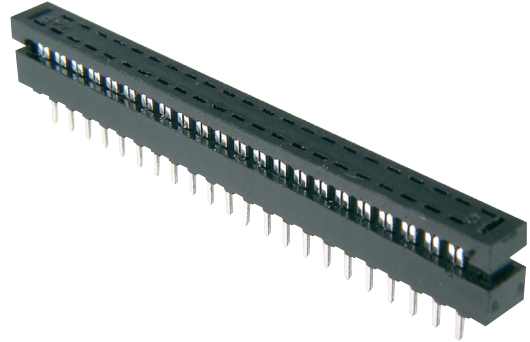
125V AC

Test voltage

500V AC

Packing

Tray packing



Dimensions		
No. of contacts	A	B
10	14.30	8.00
14	18.30	12.00
16	20.30	14.00
20	24.30	18.00
26	30.30	24.00
34	38.30	32.00
40	44.30	38.00
50	54.30	48.00
60	64.30	58.00
64	68.30	62.00



Bestellcode / Ordercode

Polzahl

10 / 16 / 20 / 26 / 34 / 40 /
50 / 60 / 64

No. of contacts

10 / 16 / 20 / 26 / 34 / 40 /
50 / 60 / 64

AWLP2 - xx

Bitte „x“ durch die geeignete Option ersetzen
 Please replace „x“ with appropriate option

D-Sub /
D-Sub Hauben /
Centronics

Multiflex -
DIN 41651

Modular

USB
IEEE 1394

Schalter

Einbaustecker
Einbaubuchsen

DIN 41612
DIN 41617
Hard Metric

MiniDIN

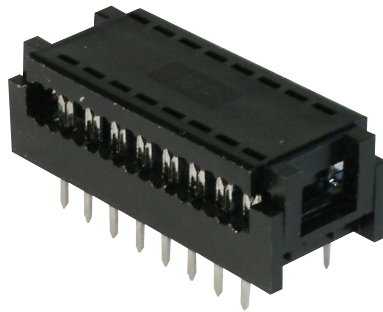
Sirfleisten
Buchsenleisten
Sockel / Jumper

Klemmleisten

Speicherkarten
Steckverbinder

FFC / FPC

Micro-
Miniature



Isolierkörpermaterial
PBT, UL94V-0

Kontaktmaterial
Messing

Kontaktoberfläche
Ni, Sn

Kontaktwiderstand
20mΩ max

Isolationswiderstand
1000MΩ min

Strombelastbarkeit
1A

Betriebstemperatur
-40°C - +105°C

Betriebsspannung
250V AC

Prüfspannung
1000V AC

Verpackung
Blisterverpackung

Insulator material
PBT, UL94V-0

Contact material
Brass

Plating
Ni, Sn

Contact resistance
20mΩ max

Insulation resistance
1000mΩ min

Current rating
1A

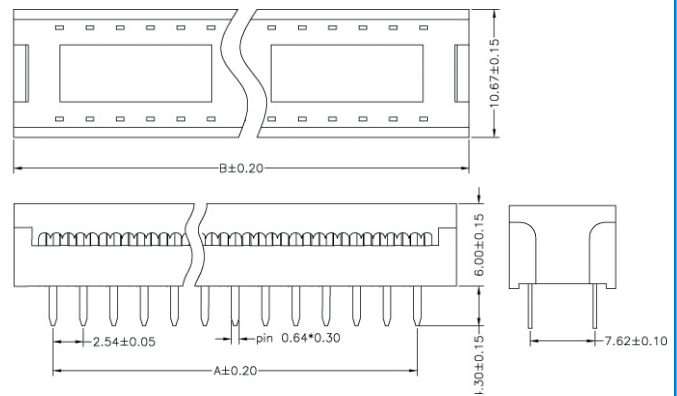
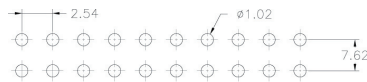
Operating temperature
-40°C to +105°C

Operating voltage
250V AC

Test voltage
1000V AC

Packing
Tray packing

Dimensions		
No. of contacts	A	B
08	7.62	15.42
10	10.16	17.96
14	15.24	23.04
16	17.78	25.58
20	22.86	30.66



Bestellcode / Ordercode

Polzahl
08 / 10 / 14 / 16 / 20

No. of contacts
08 / 10 / 14 / 16 / 20

ADIP **xx** **Z** - **LC**

Bitte „x“ durch die geeignete Option ersetzen
 Please replace „x“ with appropriate option

- D-Sub / Centronics
- Multiflex - DIN 41651
- Modular
- USB IEEE 1394
- Switches
- Powerinlets Poweroutlets
- DIN 41612 DIN 41617 Hard Metric
- MiniDIN
- Pin header Female header Sockets / Jumper
- Terminal Blocks
- Memory Card connectors
- FFC / FPC
- Micro - Miniature

Flachbandkabel AWG 28, Grau oder Farbig, Raster 1,27mm
Flat cable AWG 28, grey or coloured, pitch 1.27mm

Betriebsspannung

300V

Durchschlagsspannung

2000V

Strombelastbarkeit

1A

Kapazität

45pF / m

Leiterwiderstand

< 215Ω / km

Impedanz

104Ω

Übersprechen unsymmetrisch

60 dB

Übersprechen symmetrisch

50 dB

Betriebstemperatur

-30°C - +105°C

Farbe

Grau (Rote Randmarkierung)

Farbfolge

braun, rot, orange, gelb, grün,
 blau, violett, grau, weiss,
 schwarz

Operating voltage

300V

Test voltage

2000V

Current rating

1A

Capacity

45pF / m

Conductor resistance

< 215Ω / km

Impedance

104Ω

Cross-talk asymetric

60 dB

Cross-talk symetric

50 dB

Operating temperature

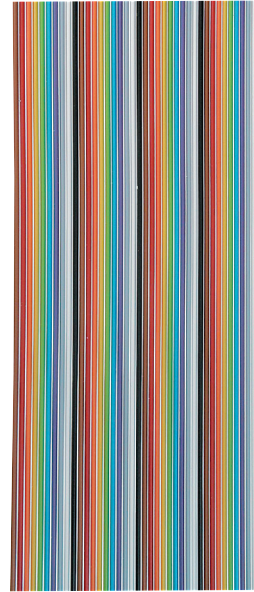
-30°C - +105°C

Colour

Grey (red coded)

Colour sequence

brown, red, orange, yellow,
 green, blue, violet, grey, white,
 black



UL-STYLE : 2651

UL-STYLE : 2651

Made in Germany

Bestellcode / Ordercode

Polzahl

10 / 14 / 16 / 20 / 25 / 26 /
 34 / 37* / 40 / 50 / 60* / 64

Farbe

G - Grau (30.5 m)
 G50 - Grau (50.0m)
 G100- Grau (100.0m)
 F - Farbcodiert (30.5 m)

No. of contacts

10 / 14 / 16 / 20 / 25 / 26 /
 34 / 37* / 40 / 50 / 60* / 64

Colour

G - Grey (30.5 m)
 G50 - Grey (50.0m)
 G100- Grey (100.0m)
 F - Colour coded (30.5 m)

AWG 28 - xx / x

Bitte „x“ durch die geeignete Option ersetzen
 Please replace „x“ with appropriate option

* nicht bei farbkodierten Leitungen verfügbar
 * not available in color cables

D-Sub /
 D-Sub Hauben /
 Centronics

Multiflex -
 DIN 41651

Modular

USB
 IEEE 1394

Schalter

Einbaustecker
 Einbaubuchsen

DIN 41612
 DIN 41617
 Hard Metric

MiniDIN

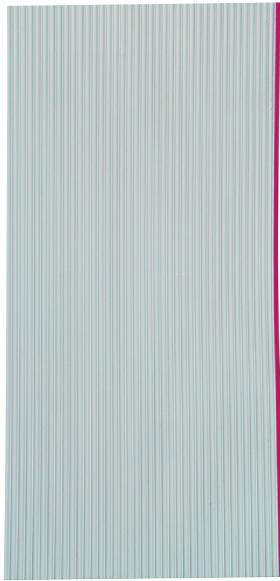
Siffleisten
 Buchsenleisten
 Sockel / Jumper

Klemmleisten

Speicherkarten
 Steckverbinder

FFC / FPC

Micro-
 Miniature



Betriebsspannung 300V	Operating voltage 300V
Durchschlagsspannung 2000V	Test voltage 2000V
Strombelastbarkeit 1A	Current rating 1A
Kapazität 45pF / m	Capacity 45pF / m
Leiterwiderstand < 213Ω / km	Conductor resistance < 213Ω / km
Impedanz 104Ω	Impedance 104Ω
Übersprechen unsymmetrisch 60 dB	Cross-talk asymmetric 60 dB
Übersprechen symmetrisch 50 dB	Cross-talk symmetric 50 dB
Betriebstemperatur -30°C - +105°C	Operating temperature -30°C - +105°C
Farbe Grau (Rote Randmarkierung)	Colour Grey (red coded)
UL-STYLE : 2651	UL-STYLE : 2651

- D-Sub / Centronics
- Multiflex - DIN 41651
- Modular
- USB IEEE 1394
- Switches
- Powerinlets Poweroutlets
- DIN 41612 DIN 41617 Hard Metric
- MiniDIN
- Pin header Female header Sockets / Jumper
- Terminal Blocks
- Memory Card connectors
- FFC / FPC
- Micro - Miniature

Bestellcode / Ordercode

Polzahl
10 / 14 / 16 / 20 / 25 /
26 / 34 / 40 / 50 / 64

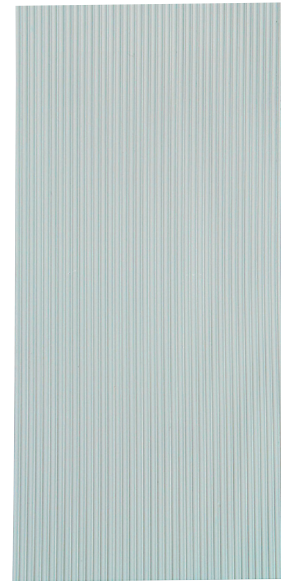
No. of contacts
10 / 14 / 16 / 20 / 25 /
26 / 34 / 40 / 50 / 64

AK AWG xx

Bitte „x“ durch die geeignete Option ersetzen
Please replace „x“ with appropriate option

**Standard: 30.5m Rolle
standard: 30.5m Reel**

Betriebsspannung 300V	Operating voltage 300V
Durchschlagsspannung 2000V	Test voltage 2000V
Strombelastbarkeit 1A	Current rating 1A
Kapazität 45pF / m	Capacity 45pF / m
Leiterwiderstand < 213Ω / km	Conductor resistance < 213Ω / km
Impedanz 104Ω	Impedance 104Ω
Übersprechen unsymmetrisch 60 dB	Cross-talk asymetric 60 dB
Übersprechen symmetrisch 50 dB	Cross-talk symetric 50 dB
Betriebstemperatur -30°C - +105°C	Operating temperature -30°C - +105°C
Farbe Grau (Rote Randmarkierung)	Colour Grey (red coded)
UL-STYLE : 2651	UL-STYLE : 2651



D-Sub /
D-Sub Hauben /
Centronics

Multiflex -
DIN 41651

Modular

USB
IEEE 1394

Schalter

Einbaustecker
Einbaubuchsen

DIN 41612
DIN 41617
Hard Metric

MiniDIN

Siffleisten
Buchsenleisten
Sockel / Jumper

Klemmleisten

Speicherkarten
Steckverbinder

FFC / FPC

Micro-
Miniature

Bestellcode / Ordercode

Polzahl

14 / 20 / 26 / 34 / 40 / 50

No. of contacts

14 / 20 / 26 / 34 / 40 / 50

AWG 28 - xx / G - 1,0

Bitte „x“ durch die geeignete Option ersetzen
 Please replace „x“ with appropriate option

D-Sub /
D-Sub cover /
Centronics

Multiflex -
DIN 41651

Modular

USB
IEEE 1394

Switches

Powerinlets
Poweroutlets

DIN 41612
DIN 41617
Hard Metric

MiniDIN

Pin header
Female header
Sockets / Jumper

Terminal Blocks

Memory Card
connectors

FFC / FPC

Micro -
Miniature

Neben Standardkabeln fertigen wir Kabelkonfektionen speziell nach Kundenwunsch.

Im Bereich Flachbandkabel bieten wir Ihnen Konfektionen mit beliebigen Polzahlen und Längen, so wie den entsprechenden Steckverbindern an.

Ein äußerst flexibles und kostengünstiges System von automatischer und manueller Fertigung bietet Ihnen

- wettbewerbsfähige Preise
- hohe Qualität mit 100% elektrischer Prüfung und Zertifizierung auf Wunsch
- Bedruckung von Kabel und Steckern

Senden Sie uns Ihre Anfrage.

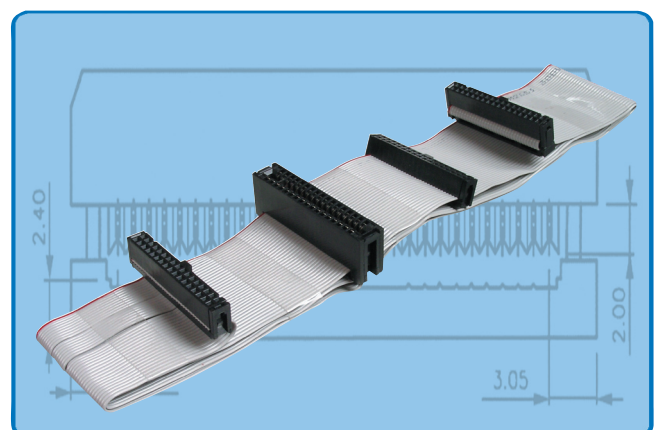
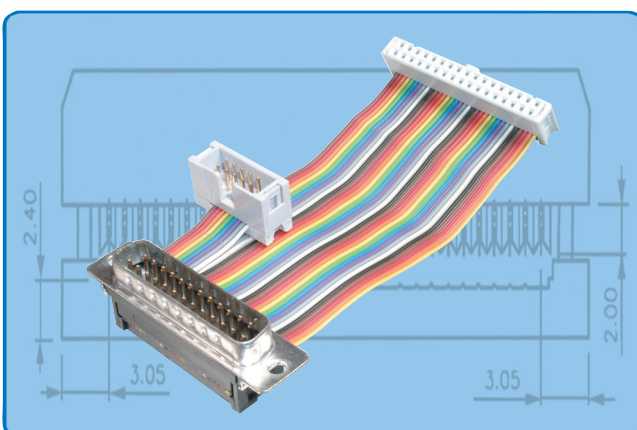
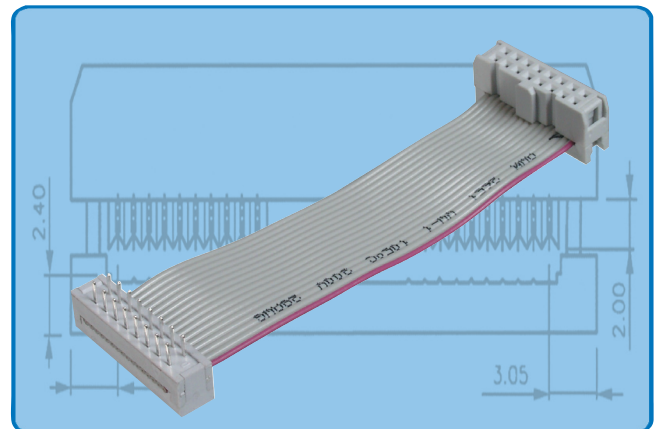
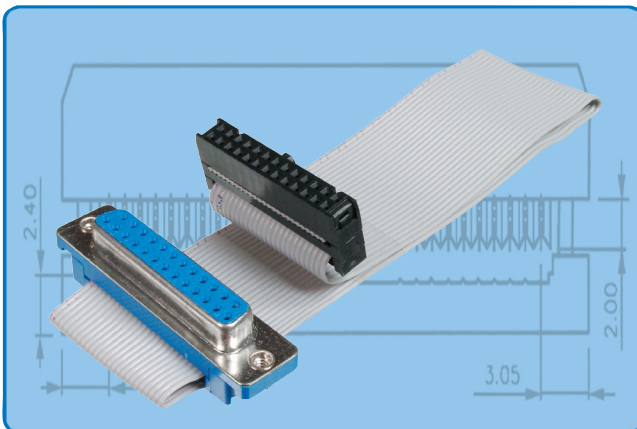
Apart from standard cables, special cables can be assembled upon request.

For flatcables we offer assemblies in any length with any number of conductors and with all kinds of connectors.

An extremely flexible and cost-effective system of automatic and manual production offers you

- competitive pricing
- high quality with 100% electrical testing and certification on request
- printing on cables and connectors

Please send your enquiry



Steckverbinder Connector		Seite Side	Stecker Male	Buchse Female	Polzahl Number of Contacts	Zugentlastung Strain Relief
	IDC-Pfostenverbinder IDC-Sockets	1	X	X		<input type="checkbox"/>
		2	X	X		<input type="checkbox"/>
	IDC-Wannen-Leisten IDC-Boxheader	1	X	X		X
		2	X	X		X
	Steckerleisten Header	1	X	X		X
		2	X	X		X
	IDC-Leiterplattenverbinder IDC-Transition connector	1	X	X		X
		2	X	X		X
	DIP Stecker DIP Connector	1	X	X		X
		2	X	X		X
	D-Sub	1	<input type="checkbox"/>	<input type="checkbox"/>		<input type="checkbox"/>
		2	<input type="checkbox"/>	<input type="checkbox"/>		<input type="checkbox"/>
	Centronics	1	<input type="checkbox"/>	<input type="checkbox"/>		<input type="checkbox"/>
		2	<input type="checkbox"/>	<input type="checkbox"/>		<input type="checkbox"/>

Kabel : Farbe : grau diverse (RAL)
 Cable : Color : grey other (RAL)

Raster : 1mm 1.27mm Gesamtlänge :
 Pitch : 1mm 1.27mm total length : _____

Anschluss : 1:1 diverse :
 Connection : 1:1 other : _____

Ausrichtung :
 Orientation :

Spezifische Abwicklung / Verpackung : Nein Ja, siehe Kundenzeichnung
 Special winding / packing : No Yes, ref. Customized drawing

Andere spezifische Anforderungen : Nein Ja, siehe Kundenzeichnung
 Other special properties : No Yes, ref. Customized drawing

- D-Sub /
D-Sub Hauben /
Centronics
- Multiflex -
DIN 41651
- Modular
- USB
IEEE 1394
- Schalter
- Einbaustecker
Einbaubuchsen
- DIN 41612
DIN 41617
Hard Metric
- MiniDIN
- Sifflisten
Buchsenleisten
Sockel / Jumper
- Klemmleisten
- Speicherkarten
Steckverbinder
- FFC / FPC
- Micro-
Miniature